

DEVENEZ PARTENAIRE



CHOISIR SUD MANAGEMENT,
C'EST ACCÉDER
À DES SERVICES PERSONNALISÉS

- Accueil de nos étudiants en stage (marketing, commerce, digital, RH, gestion, logistique, international),
 - Recrutement de collaborateurs en alternance,
- Diffusion de vos offres d'emploi sur notre site pour bénéficier de notre réseau de diplômés,
 - Participation à nos jurys de fin d'études,
- Proposition d'une étude de marché encadrée par un formateur,
 - Sous-traitance d'une opération de marketing téléphonique,
 - Mise à disposition de salles de réunion.

CONTACT

Nadine AUBERT - Chargée Relations Entreprises
05 53 48 41 27 - n.aubert@sudmanagement.fr

A votre écoute pour établir un partenariat sur mesure.

SUD MANAGEMENT
BUSINESS SCHOOL

Des formations de Bac à Bac +5 en Initial ou en Apprentissage

BAC

- Vendeur Conseiller Commercial (VCC)
- Bac Pro Métiers du Commerce et de la Vente

BAC+2

- BTS Gestion de la PME (GPME)
- BTS Management Commercial Opérationnel (MCO)
- BTS Négociation et Digitalisation de la Relation Client (NDRC)
- BTS Services Informatiques aux Organisations (SIO)
- Manager Commerce (MC)

BAC+3

- École de Gestion et de Commerce (EGC)
- Responsable de Développement Commercial (RDC)
- Responsable Opérationnel Retail (ROR)
- Chef de Projet Web et Stratégie Digitale (CPWeb)
- Licence Commerce et Vente (L3CVA)

BAC+4

- Responsable Commercial pour l'Agro-Alimentaire (RC2A)
- Responsable Logistique en Agro-Alimentaire (RLOG)
- Responsable Ressources Humaines (RRH)

BAC+5

- MBA Manager Stratégique

Contact : Marie-Dominique GALLOUIN - 05 53 48 41 23

Pour répondre aux besoins de qualification des entreprises :

«Des formations techniques dans le cadre de la Formation Continue»

- CQPI Conducteur d'équipements industriels
- CQP Pilote de procédé de conditionnement
- CQP Conducteur d'équipe
- CQP Maintenance des équipements de production
- CQP Conducteur de procédé de fabrication
- CQP Conducteur de ligne de conditionnement

Des stages de perfectionnement : soudure, techniques industrielles ...

Contact : Estelle BESSE - 05 53 48 48 50



www.sudmanagement.fr

SUD MANAGEMENT

ILS SONT FORMÉS
À SUD MANAGEMENT
POUR RÉUSSIR DANS VOTRE ENTREPRISE

3

Business
School

16

Formations
de Bac à Bac+5

440

apprenants
par an

4 400

diplômés
depuis 1990

TAXE D'APPRENTISSAGE 2021

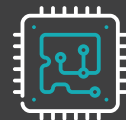




POURQUOI VERSER LA TAXE D'APPRENTISSAGE À SUD MANAGEMENT ?



Proposer des formations à un coût de scolarité peu élevé pour les familles.



S'équiper de matériel pédagogique plus performant.



Faire appel à des intervenants professionnels.



Perfectionner les méthodes pédagogiques.

GRÂCE À VOTRE PARTICIPATION, VOUS PERMETTEZ :

- Le maintien des jeunes sur le territoire.
- Une meilleure attractivité de notre région pour vos futurs salariés.
- La formation de professionnels opérationnels, dans les domaines du marketing, commerce, digital, RH, gestion, logistique, administratif, International.

»»» Réforme de la Taxe d'Apprentissage (Le calcul de la TA est toujours de 0.68% de la masse salariale brute 2020).



87% de la TA
Avant le 1er mars 2021



Solde 13% de la Taxe d'Apprentissage
Avant le 1er juin 2021



Depuis 2020, la part affectable aux formations initiales se fait directement de l'entreprise aux établissements de son choix.

Code UAI Sud Management : 0470974D

COMMENT VERSER LA TAXE D'APPRENTISSAGE ?



En 2021, l'entreprise doit affecter le solde de 13%, avant le 1er juin, directement à l'école de son choix (et non pas à l'OPCO).



par chèque bancaire directement à l'ordre de
SUD MANAGEMENT - Service comptabilité
Site de l'Agropole
CS 20053 - Estillac - 47901 AGEN Cedex 9



par virement du montant affecté sur le site Internet
<https://www.sudmanagement.fr/taxe-d-apprentissage.html>

Plus d'informations : Nadine Aubert - Chargée Relations Entreprises
05 53 48 41 27 - n.aubert@sudmanagement.fr

Sud Management adressera ensuite un reçu libérateur correspondant au versement.