

## BTS GPME

# GESTION DE LA PME

### OBJECTIFS DE LA FORMATION :



Le titulaire du Brevet de Technicien Supérieur Gestion PME, collaborateur polyvalent en coopération directe avec le chef d'entreprise (PME, PMI ou agence de 5 à 50 salariés), a pour perspective de :

- Participer à la gestion opérationnelle de l'entreprise,
- Contribuer à la gestion des risques, gérer le personnel,
- Contribuer à l'amélioration de l'efficacité de l'entreprise par l'amélioration de son organisation,
- Soutenir et accompagner son développement.

### DURÉE - DÉLAIS ET MODALITÉS D'ACCÈS :



- 1350 heures de formation sur 2 ans de septembre N à juin N+2 en contrat d'apprentissage (169 jours).
- La formation est également accessible au travers des dispositifs contrat de professionnalisation (1120 heures – 140 jours), CPF, Plan de formation de l'entreprise, CPF de Transition et pro-A.
- Possibilité de valider un ou plusieurs blocs.
- Nombre de participants limité à 25 personnes

### RYTHME :



- 2 jours par semaine en formation.
- Quelques semaines complètes sur l'année.

### PRÉ-REQUIS ET CONDITIONS D'ADMISSION :

- Être titulaire d'un Baccalauréat ou d'un titre certifié de niveau 4 au RNCP.
- Réussir les tests et entretien de sélection.
- Signer un contrat d'apprentissage ou de professionnalisation avec une entreprise ou valider l'accès à la formation via un des autres dispositifs prévus (CPF, Plan de formation de l'entreprise, CPF de Transition et pro-A).

### DÉBOUCHÉS :



100%

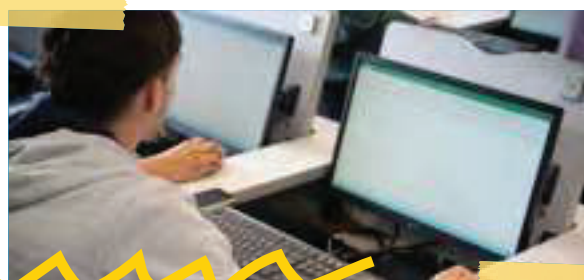


- **Taux d'insertion professionnelle** : 2022 : 75% | 2021 : 100% | 2020 : 83%
- **Débouchés** : Assistant(e) de gestion (ROME : M1605), Assistant(e) comptable (ROME : M1203), Assistant(e) RH (ROME : M1501), Assistant(e) commercial(e) (ROME : D1401)
- **Poursuite d'études** : BAC+3 Chargé des Ressources Humaines, Achats, Responsable administratif(ve) ...
- **Taux de réussite** : 2022 : 75% | 2021 : 77% | 2020 : 76.5%

### FINANCEMENT DE LA FORMATION :



- Tarifs sur demande.
- Dans le cadre d'un contrat en alternance, les frais pédagogiques sont généralement pris en charge par l'OPCO de l'entreprise.



# GPME

# PME

# GESTION

## CONTENU ET ÉPREUVES DU BTS GPME :

### Culture générale et expression

Coeff. 4 - écrit 4h



### Langue vivante étrangère 1

Coeff. 3 - écrit 2h et oral 20 min\* + 20 min



### Culture économique, juridique et managériale

Coeff. 6 - écrit 4h



### Gérer la relation avec les clients et fournisseurs de la PME

Coeff. 6 - oral et pratique 1h\* +1h

- Rechercher des clients (prospection, appel d'offres)
- Traiter la demande du client (devis, factures, relances)
- Informar, conseiller, orienter et traiter les réclamations
- Rechercher et sélectionner les fournisseurs
- Passer les commandes d'achat et d'immobilisation
- Assurer le suivi comptable des opérations commerciales



### Participer à la gestion des risques de la PME, gérer le personnel et contribuer à la GRH de la PME

Coeff. 8 - oral 30 min et écrit 2h30

- Conduire une veille
- Accompagner la mise en place d'un travail en mode «projet»
- Identifier, évaluer les risques de l'entreprise
- Evaluer et suivre les risques financiers
- Gérer des risques identifiés dans la PME
- Mettre en place une démarche qualité
- Assurer le suivi administratif du personnel
- Préparer les éléments de la paie
- Organiser les élections des représentants du personnel
- Participer à la gestion des ressources humaines
- Contribuer à la cohésion interne du personnel de l'entreprise

### Soutenir le fonctionnement et le développement de la PME

Coeff 6 - écrit 4h30

- Analyser et améliorer le système d'information
- Améliorer les processus «support», organiser et suivre les activités
- Participer au développement commercial et à la fidélisation de la clientèle
- Accompagner le déploiement du plan de communication
- Analyser l'activité
- Produire et analyser des informations de nature financière
- Identifier les facteurs explicatifs de la performance commerciale et financière
- Concevoir et analyser un tableau de bord



Langue vivante 2\*\*  
Coeff. 4 - écrit 4h

\* Temps de préparation

\*\* La langue vivante facultative est différente de celle choisie à l'épreuve obligatoire



**CONTACT**  
**AGEN/VILLENEUVE**

TÉL. 05 53 48 41 43  
CONTACTBS@SUDMANAGEMENT.FR