

FORMATION INTER ETABLISSEMENTS 2021

Action de formation Multimodale (présentielle et distancielle)

Accompagnement nutritionnel des patients diabétiques

CAP103 - V2021

CONTEXTE

En France les maladies chroniques sont un enjeu important de santé publique. Il est prouvé que la nutrition joue un rôle prépondérant dans la prévention et le traitement de ces maladies. Les recommandations de bonnes pratiques de l'HAS et les campagnes de PNNS confirment la nécessité et la volonté de renforcer les actions en ce sens.

Le personnel soignant dont les infirmiers et les aides-soignants ont un rôle important à jouer dans la prise en charge non seulement biomédicale mais surtout dans l'éducation du patient diabétique.

Ainsi médecins, infirmiers et aide soignants deviennent des collaborateurs privilégiés dans le parcours de vie du patient diabétique au service de son parcours de soin.

Le patient, de son côté, dispose d'une séance de 2h d'éducation nutritionnelle en établissement hospitalier. Il est dans la découverte d'un nouveau mode alimentaire et commence à comprendre l'enjeu d'une bonne alimentation sur l'équilibre de son diabète.

Le personnel soignant constamment présent pour assurer les soins, est alors sa seule source d'informations concernant son diabète et son équilibre alimentaire.

C'est pourquoi il est essentiel que le personnel soignant connaisse cette pathologie et l'équilibre nutritionnel qu'elle impose le plus exhaustivement possible, afin de pouvoir répondre aux interrogations du patient et le rassurer.

OBJECTIFS

Objectif global :

Permettre aux soignants de mieux accompagner les patients diabétiques, sur le plan nutritionnel,

Les objectifs pédagogiques :

A l'issue de la formation, les participants seront capables de :

- Evaluer l'état nutritionnel et les besoins nutritionnels d'un patient diabétique
- Expliciter l'influence de l'alimentation sur l'apparition et l'évolution de la maladie
- Déchiffrer les étiquettes nutritionnelles et de les expliciter au patient
- Identifier les conditions de réussite d'un entretien motivationnel et la posture éducative adéquate
- Identifier, expliciter et corriger les erreurs d'un plan alimentaire pour un patient diabétique
- Composer des repas équilibrés pour un patient diabétique

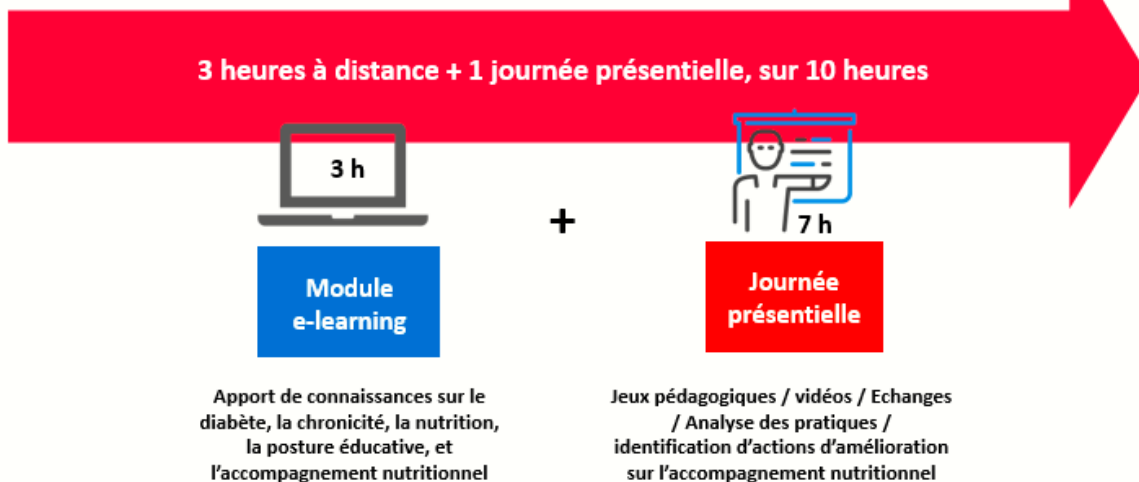
PUBLIC /PREREQUIS

Cette action s'adresse principalement aux Infirmier(ères) en libéral ou en établissement et aux aides-soignants. Tout autre professionnel souhaitant développer ses connaissances et compétences sur ce thème est le bienvenu.

Pour des raisons pédagogiques, le groupe constitué ne dépassera pas 12 personnes.

Pas de prérequis pédagogique exigé.

Formation Mix Learning (Présentiel et Distanciel)



CONTENU

Module e-learning (3h) :

- **Le concept de chronicité**
- **Le diabète :**
 - Epidémiologie (diabète de type I et II)
 - Physiopathologie
 - Signes d'alerte et détection pour les 2 types de diabète
 - Facteurs de risques
 - Complications de diabète non soigné
- **La nutrition :**
 - L'évaluation des besoins nutritionnels spécifiques du diabète
 - La Pyramide Alimentaire pour les personnes diabétiques
 - La composition des repas d'une personne atteinte de diabète
 - Conseils nutritionnels pour des groupes particuliers
 - Le rôle de l'alimentation dans l'apparition du diabète de type 2
 - L'influence favorable d'un régime alimentaire adapté sur la santé et sur l'évolution de la maladie
 - L'évaluation de l'état nutritionnel
- **La posture éducative**

Journée présentielle (7h) :

- **L'équilibre en nutrition**
 - La composition de repas équilibrés pour une personne atteinte de diabète
 - L'évaluation rapide des quantités grâce aux mains
 - L'équilibre des collations
- **L'accompagnement des patients sur le plan nutritionnel**
 - Le déchiffrement des étiquettes nutritionnelles
 - La correction d'un plan alimentaire
 - L'évaluation des portions ingérées
 - Le calcul de la teneur exacte en glucides d'un aliment

MODALITES PEDAGOGIQUES

- **Pour les activités en présentiel** : Alternance entre méthodes transmissives, interrogatives et interactives, incluant des exercices, des mises en situation, des activités collaboratives, des échanges d'expériences, des temps d'analyse de pratiques professionnelles et l'identification d'actions d'amélioration des pratiques. Remise d'un livret pédagogique : références scientifiques, réglementaires et points clés de la formation
- **Pour le module e-learning** : Méthodes pédagogiques interactives alternant vidéos pédagogiques courtes (De 3 à 10 min), quiz d'ancrage, exercices de réflexion et/ou de mémorisation, activités collaboratives, accès avec téléchargement possible de fiches synthèse et fiches conseils et documents/outils utiles.
+ Accompagnement asynchrone : Les apprenants envoient leurs questions ou commentaires au formateur par le biais de posts (messagerie située à droite de l'écran) au fur et à mesure du déroulé de leurs activités à distance : le formateur répond sous 24h voire 48h maximum.

PREREQUIS TECHNIQUES ET ORGANISATIONNELS POUR ACCEDER AUX MODULES A DISTANCE

Disposer :

- **D'une adresse mail** à communiquer à SUD MANAGEMENT pour obtenir un accès à la plateforme.
- **D'un PC équipé du navigateur** Google Chrome (v19+), Mozilla Firefox (v12+), Safari (v5.1+) ou Internet Explorer (v10+), avec version récente, pour accéder à la plateforme pédagogique sécurisée de SUD MANAGEMENT : <https://sudmanagement.elmg.net>
- **De haut-parleurs activés** sur votre ordinateur ou de la possibilité de brancher un **casque audio** (reconnu par votre ordinateur) pour ne pas déranger les collègues lors du visionnage des vidéos.
- D'une connexion Internet à haut débit et d'un casque audio avec micro intégré, branché au PC et si possible une Webcam (autorisée), pour pouvoir échanger facilement pendant la Classe virtuelle.

EQUIPE PEDAGOGIQUE

- **Lise SALAUN** - Conceptrice du module e-learning et **Intervenante** sur la journée présentielle Diététicienne passionnée possédant plus de 10 années d'expérience dans les consultations diététiques et interventions d'éducation nutritionnelle auprès de publics très variés.
- **Nicole VAUGARNY** - Chef de projet Mix Learning – Coordinatrice technique et pédagogique de l'action.

MOYENS PREVUS POUR LA MISE EN ŒUVRE DE L'ACTION

- Plateforme de formation à distance de SUD MANAGEMENT, accessible 7j/7 et 24h/24,
 - Pour la diffusion et réalisation du module e-learning et dépôt des travaux réalisés par les participants.
 - Pour les échanges entre participants et avec l'intervenant (post, mail, visio ou classes virtuelles)
 - Pour l'accompagnement asynchrone ou synchrone
 - Pour l'évaluation des acquis et de la satisfaction, lorsqu'elle est réalisée à distance
 - Pour la traçabilité et le suivi des activités réalisées, des échanges et des résultats obtenus.
- Assistance technique accessible, de façon synchrone (par téléphone entre 9h et 17h, au 05.53.77.36.36, du lundi au vendredi), ou de façon asynchrone, par mail.
- Assistance pédagogique, de façon asynchrone, par post ou mail à partir de la plateforme. Réponse sous 24h, du lundi au vendredi.

MODALITES D'EVALUATION

Evaluation des connaissances par le biais d'un questionnaire en début et en fin de formation

Evaluation du niveau de satisfaction en fin de formation par le biais d'un questionnaire d'appréciation et d'un tour de table. Un compte rendu est envoyé à l'établissement.

TYPE DE VALIDATION

Certificat de réalisation et attestation de fin de formation.

ACCESSIBILITE ET HANDICAP

Nos locaux sont accessibles aux personnes en situation de handicap.

DUREE – LIEU- TARIF

Durée : 10 heures (dont 3h en distanciel et 7h en présentiel)

Horaires du présentiel : 7 heures/jour (9h à 12h30 - 13h30 h à 17 h)

Lieu de formation pour le présentiel : Dans les locaux de SUD MANAGEMENT à AGEN

Programmation : Entre le 30 août et le 20 septembre 2021

- Module e-learning à réaliser entre le 30 août et le 19 septembre 2021
- Journée présentielle le lundi 20 septembre 2021, à AGEN

Tarif par participant : 275 € Nets (hors frais de restauration et de déplacement du participant)

Nos tarifs sont en Euros, nets de taxe. Sud Management est un organisme de formation non assujetti à la TVA, Art 261 CGI. Nos conditions de vente sont consultables sur notre site internet www.sudmanagement.fr

CONTACT

Pour obtenir un renseignement, un devis , vous inscrire ou pour solliciter un RDV avec un conseiller formation **Appelez au 05.53.77.36.36 ou envoyez un mail: sudmanagementsante@sudmanagement.fr**