

By SUD MANAGEMENT

2026

**FORMATIONS PRO,
ACCOMPAGNEMENT,
CONSEIL**



**Retrouvez
nos offres
SUD Consulting RH p.6**

**AGEN / MARMANDE / PÉRIGUEUX /
VILLENUEVE-SUR-LOT
& DANS VOTRE ENTREPRISE**

Éditorial

Chers partenaires, chers clients, chers apprenants,

Vous avez entre les mains notre
nouveau catalogue de formation 2026

Ce catalogue vous propose une partie de notre offre en essayant d'être le plus exhaustif possible. Nous faisons en sorte d'améliorer en permanence notre proposition afin de toujours répondre au mieux à vos demandes.

Et puisque nous avons cette capacité à être en première ligne, chaque jour, des nouveautés, des tendances et des besoins des entreprises, nous continuons d'enrichir nos offres pour vous proposer des formations actualisées sur des sujets qui vous concernent.

Toutefois, ce catalogue n'est qu'une base de travail et vos contacts commerciaux chez SUD Management Entreprise, sont toujours à votre disposition pour construire avec vous le programme adapté, que ce soit sur de la Formation, ou toutes problématiques RH.

SUD Management Entreprises avec plus de trente années d'existence, reste le leader de la formation sur le territoire.

Nos 3 activités de Formation professionnelle, conseil en Ressources Humaine pour les entreprises et les particuliers, et bien sûr, notre centre de Formation en Alternance et notre Ecole de Commerce, vous sont ouverts pour toujours améliorer les compétences de vos salariés, les faire évoluer, et / ou trouver vos talents de demain.

Avec cette volonté d'amélioration permanente nous avons lancé depuis plusieurs mois de nouveaux chantiers. La rénovation complète de notre site de Villeneuve-sur-Lot, qui dispose désormais d'un outil modernisé, la construction d'un centre flambant neuf en Dordogne (à quelques km de notre ancienne agence de Sanilhac), et bien sûr, notre nouveau siège social sur la Technopole Agen Garonne, qui nous accueillera dès le 2^{ème} trimestre 2026.

Doté de plus de 2000m² de salles de formation, d'un amphithéâtre et d'une cafétéria, ce nouveau bâtiment ultra moderne nous permettra de répondre toujours mieux aux nouveaux défis.

Le Groupe SUD Management est votre meilleur partenaire pour accompagner la croissance et révéler les talents de vos entreprises.



Provocateur d'avenir



« A l'écoute des clients et du marché,
vous pouvez avoir confiance en nous et
dans nos propositions.

Innovants dans nos réponses, nous
respectons les personnes et leurs
besoins, sans discrimination ni
jugement. »

Ludovic BONNET
Directeur Général
Groupe Sud Management



La certification qualité a été délivrée à Sud Management Entreprises
au titre des catégories d'actions suivantes :
Actions de formations - Actions Bilan de Compétences
Actions permettant la VAE - Actions de formation par apprentissage

SOMMAIRE

Présentation Groupe Sud Management

p. 4-5



Cadre et Dirigeant d'entreprise

p. 10-11



Management

p. 14-15



Communication

p. 17



Environnement digital

p. 20-21



Commerce & Achats

p. 24-25



Agro-Agri

p. 27



Production & Maintenance

p. 30-31



Santé & Sécurité au Travail QVCT

p. 33-34

Equipements pédagogiques

p. 7



Ressources Humaines

p. 12-13



Administration & Comptabilité

p. 16



Bureautique

p. 18-19



Langues

p. 22-23



Qualité - Environnement RSE - Transition Écologique & Numérique

p. 26



Soudure

p. 28-29



Logistique

p. 32



Formations Réglementaires

p. 35-38

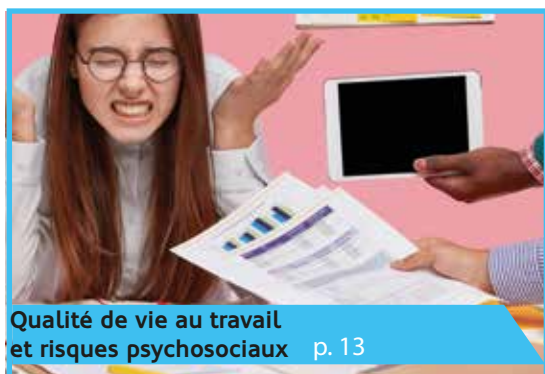


SUD Consulting RH p. 6



Les CACES p. 8-9

ZOOM ...



Qualité de vie au travail
et risques psychosociaux p. 13



Le CQPM : Soudeur industriel p. 29

TOUS NOS PROGRAMMES
SONT DISPONIBLES
SUR NOTRE SITE WEB

www.sudmanagement.fr

Présentation

20

Formations
de Bac à Bac+5



79,4%
de réussite
en 2024



2

Cursus

- > Alternance
- > École de Commerce



SUD
Business School

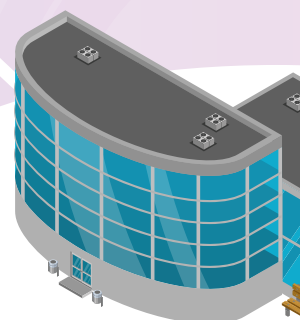


**Orientation
Formation Emploi**

Transverses

+ de 600
Formations
courtes

**Expertise
métier**
Sanitaire/Social
Médico-social



Des formations certifiantes dans de nombreux domaines

D
Formations Pro



D
Management



SUD
Consulting RH



CACES®
Sécurité au travail



Achat
Logistique
Production



Digital
Bureautique
Informatique
Comptabilité



Gestion
Administration
Commerce
Marketing
Vente



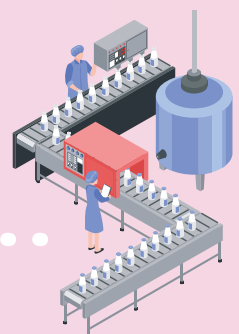
Langues



Cadre dirigeant
Management/ RH



Sanitaire, Social
et Médico Social



Agro-Alimentaire

- > Accompagnement RH
- > Parcours individuels
- > Études diagnostics

- > 100% digital
- > Mix Learning
- > Présentiel

Conseil en gestion des Ressources Humaines, des Compétences & des Carrières



Stratégie & Développement Managérial et RH



Diagnostics RH et d'Organisation

Identification des points forts et axes d'amélioration, élaboration et suivi de plans d'actions avec recommandations concrètes et applicables

Accompagnement stratégique des Organisations

Optimisation des organisations, anticipation des changements et des évolutions de métiers, simplification des process

Amélioration des pratiques managériales, de la collaboration transversale et d'équipe - QVCT

Structuration et appui au développement de la fonction RH

Accompagnement des managers dans leurs missions RH

Co-construction d'outils, pratiques et indicateurs RH

Référentiels d'activités et compétences, organisation et suivi de la polyvalence, parcours d'évolution interne, indicateurs sociaux et de gestion RH, DUERP...

Transfert et sécurisation des compétences

Transfert de savoirs et savoir-faire en interne, tutorat, mise en œuvre d'AFEST (Action Formation En Situation de Travail)

Définition de parcours d'intégration et de formation

Accompagnement RH opérationnel



Gestion des parcours professionnels individuels et collectifs



Evaluations de positionnement, de potentiels et de compétences

Bilans de compétences

Accompagnement VAE

Coaching

Out Placement



Vision stratégique alliée à
une expertise terrain
éprouvée

Approche pragmatique et
orientée résultats

Expérience dans des
secteurs et
environnements variés

Pourquoi choisir SUD Consulting RH ?



Solutions 100 % sur mesure

Accompagnement vers une
performance responsable

Orientation vers les sources de
financements possibles

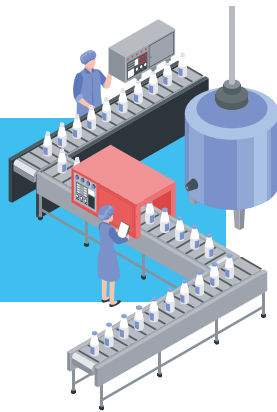


NOS ÉQUIPEMENTS PÉDAGOGIQUES DE PRODUCTION

Un espace de formation logistique et sécurité

AGEN / MARMANDE / VILLENEUVE-SUR-LOT / PÉRIGUEUX
avec une zone d'évolution conforme à la réglementation
CACES®.

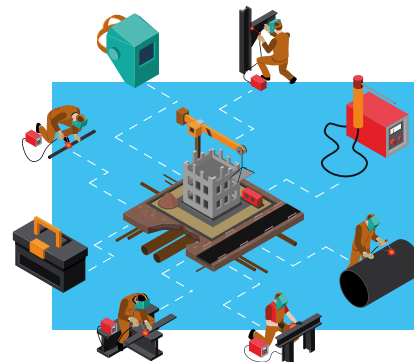
Le Groupe Sud Management a une certification CACES®
délivrée par l'AFNOR pour les recommandations R489,
R486A et R485.



Un plateau pédagogique de conditionnement

AGEN :
Atelier de conditionnement.

VILLENEUVE-SUR-LOT :
Magasin école pour exercices pratiques (magasinage
et préparation de commande).



Un atelier de soudure

AGEN :
Tous les procédés sont enseignés (MIG, MAG, TIG,
électrode enrobée etc.).



Des salles informatiques en réseaux

AGEN / MARMANDE / VILLENEUVE-SUR-LOT / PÉRIGUEUX

Une plateforme pédagogique LMS (Learning Management Systems)

Accessible 7j/7, 24h/24, avec les soutiens d'une équipe
technique en journée.



4 centres de déroulement de tests habilités à organiser et délivrer des tests CACES®
(Certificat d'Aptitude à la Conduite en Sécurité).



CONDUCTEUR DE CHARIOTS ÉLEVATEURS

- Catégories 1A, 1B, 3, 4 et 5
- Application de la Recommandation R489
(suivant le référentiel de la CNAM-TS)
- Durée : 3 jours
(1 jour théorie, 1 jour pratique, 1 jour Test CACES®)
- Recyclage tous les 5 ans



UTILISATEUR DE NACELLES

- Catégories A et B
- Application de la Recommandation R486A
(suivant le référentiel de la CNAM-TS)
- Durée : 3 jours
(1 jour théorie, 1 jour pratique, 1 jour Test CACES®)
- Recyclage tous les 5 ans

Recommandation R489

Chariots automoteurs de manutention à conducteur porté



CATÉGORIE 1A
Transpalette à
conducteur porté
hauteur de levée
≤ 1,20 m



CATÉGORIE 1B
Transpalette à
conducteur porté
hauteur de levée
> 1,20 m



CATÉGORIE 2A*
Chariots à plateau
porteur charge
≤ 2 tonnes



CATÉGORIE 2B*
Chariots tracteurs
industriels traction
≤ 25 tonnes



CATÉGORIE 3
Chariots élévateurs
de capacité
≤ 6 tonnes



CATÉGORIE 4
Chariots élévateurs
de capacité
> 6 tonnes



CATÉGORIE 5
Chariots élévateurs
à mât rétractable



CATÉGORIE 6*
Chariots élévateurs à
poste de conduite
élevable (> 1,20 m)



CATÉGORIE 7*
Déplacement chargement,
essais et démonstrations
de toutes les catégories

Recommandation R486A

Plate-formes élévatrices mobiles de personnes



CATÉGORIE A
Élévation verticale,
travaillant en poste fixe



CATÉGORIE B
Élévation
multidirectionnelle,
travaillent en poste fixe



CATÉGORIE A
Élévation verticale
automotrice



CATÉGORIE B

* CACES® délivré par un organisme tiers.



Recommandation R482*

Engins de chantier



CATÉGORIE A

Engins compacts de masse < ou égal à 6 T



CATÉGORIE B1

Engins d'extraction à déplacement séquentiel > 6 T



CATÉGORIE B2

Engins de sondage ou de forage à déplacement séquentiel



CATÉGORIE C1

Engins de chargement à déplacement alternatif > 6 T



CATÉGORIE C2

Engins d'extraction à déplacement alternatif



CATÉGORIE C3

Engins de réglage à déplacement alternatif > 6 T



CATÉGORIE D

Engins de compactage à déplacement alternatif > 6 T



CATÉGORIE E

Engins de transport ou d'extraction transport



CATÉGORIE F

Engins de manutention



CATÉGORIE G

Chargement, essai maintenance hors production

* CACES® délivré par un organisme tiers.

Recommandation R485

Chariots de manutention automoteurs gerbeurs à conducteur accompagnant



Catégories 1 et 2



Application de la Recommandation R485 (suivant le référentiel de la CNAM-TS)



Durée : 2 jours (1 jour théorie/pratique, 1 jour Test CACES®)



Recyclage tous les 5 ans

CATÉGORIE 1



CATÉGORIE 2







CADRES & DIRIGEANTS D'ENTREPRISE



Nos formations pour les cadres et dirigeants d'entreprise vont vous permettre de développer une vision plus globale du rôle d'encadrement et de dirigeant d'entreprise et des outils ou savoir-faire à mobiliser pour le succès de votre activité.

Les formations pour les cadres et dirigeants sont dispensées par des dirigeants d'entreprise qui mettent à votre disposition leur expérience et apprentissages, dans le cadre de formations courtes, ciblant un point spécifique du métier de dirigeants ou d'un accompagnement personnalisé sur un an dans le cadre du Campus Dirigeants PME. Nos formations sont éligibles CPF (Compte personnel formation). Elles peuvent aussi être combinées dans le cadre d'un parcours CCE (Certificat de Compétences en Entreprise).

CODE	CADRE & DIRIGEANT D'ENTREPRISE		TARIF H.T	1 ^{er} / 2 ^{ème} SEMESTRE	LIEU
EDM002	CAMPUS Dirigeants PME 	28 j	6450 €	Septembre 2026 - Juin 2027	Agen / Marmande
				Septembre 2026 - Juin 2027	Périgueux
EDM002 + ETP001	Parcours CAMPUS Dirigeant PME +Titre Professionnel Responsable de Petite et Moyenne Structure 	26 j	6950 €	Septembre 2026- Juin 2027	Agen / Marmande
				Septembre 2026- Juin 2027	Périgueux
EFI024	Gestion financière : Comprendre et décider en fonction des chiffres	4,5 j	1575 €	19/10 + 13 & 27/11 + 11 & 18/12	Agen
				18/09 et 01-08-15/10	Périgueux
EFI037	Outils budgétaires et tableaux de bord	2 j	735 €	8 janvier et 19 février	Agen
				19 et 20 novembre	Périgueux
ERH130	Développer sa marque employeur	2 j	630 €	29 et 30 septembre	Marmande / Villeneuve
ERH011	Gestion de crise : processus, recommandations et outils	Nous consulter			
AUTRES THÈMES	Nous consulter				



PARCOURS DE FORMATIONS CERTIFIANTS

EFI024+EFI037
Exploiter les données financières de la TPE-PME pour en améliorer la gestion

CPF

CCE

2 810 €

Le passage de la certification peut être réalisé via une étude de cas ou par la complétude d'un porte-feuille de preuve.

Des questions ? Contactez-nous !



Scannez-moi !

et retrouvez notre thématique
Cadre et Dirigeant d'entreprise
sur notre site internet

TITRE PROFESSIONNEL RESPONSABLE DE PETITE ET MOYENNE STRUCTURE

Retrouvez le programme
en scannant le QR Code



Objectifs pédagogiques

Accéder à une vision globale de son entreprise, identifier ses forces et ses faiblesses, les risques et opportunités à venir, définir les facteurs clefs de réussite et construire un plan d'action adapté à la stratégie définie par chacun.

Se perfectionner dans le métier de dirigeant de PME/PMI ou d'un centre de profit sur trois axes principaux :

- ✓ L'animation d'équipe
- ✓ Le pilotage des opérations commerciales et de la production de biens ou de services
- ✓ La gestion des ressources financières

Méthodes pédagogiques

Les intervenants exposent les principaux concepts et les méthodologies pouvant être mis en œuvre mais s'appuient très vite sur les cas et expériences partagés avec les participants.

Chacun travaille sur son cas particulier et bénéficie de conseils personnalisés des formateurs consultants.

Organisation

28 jours soit 182 heures
en centre de formation.

Dates:

Nous consulter

Public

- ✓ Chefs, entrepreneurs, ou créateurs d'entreprises
- ✓ Demandeur d'emploi, salarié, personne en contrat de professionnalisation ou d'apprentissage

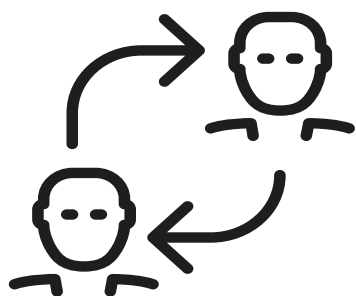
Prérequis

- ✓ Aucun

Financement

Éligible au CPF.
Nous consulter.





RESSOURCES HUMAINES









Nos formations en ressources humaines vont vous permettre d'acquérir les outils pour le pilotage stratégique et opérationnel des collaborateurs et des compétences qui font la force de votre entreprise.



Les formations en ressources humaines permettent d'aborder tous les aspects clés de la gestion du personnel et des carrières depuis les obligations juridiques et administratives jusqu'au recrutement et au développement de la marque employeur. Elles peuvent aussi être combinées dans le cadre d'un parcours CCE (Certificat de Compétences en Entreprise).



Scannez-moi !


et retrouvez notre thématique
Ressources Humaines
sur notre site internet

CODE	RESSOURCES HUMAINES		TARIF H.T	1 ^{er} / 2 ^{ème} SEMESTRE		LIEU
ERH024	Conduire un recrutement : de l'analyse du besoin à l'intégration d'un collaborateur 	4 j	1320 €	13-14-23-24/04 05-06-19-20/10		Agen Périgueux
EDS012	La gestion du contrat de travail : clauses et ruptures, congés payés, conséquences de la maladie	3 j	998 €	19-20-27/05 07-08-15/10		Agen Périgueux
ERH120	Droit du travail : les essentiels pour les managers	1 j	330 €	27/03 25/09		Agen Périgueux
ERH103	Recruter et intégrer de nouveaux salariés 	7 h	830 €	Nous consulter		
ERH105	Recruter sur les réseaux sociaux 	1 j	Nous consulter			
ERH023	Conduire des entretiens d'embauche	2 j	660 €	02-03/04 01-02/10		Agen Périgueux
ERH132	Intégrer de nouvelles recrues Réussir son onboarding	1 j	330 €	06/02 18/05		Agen Périgueux
ERH133	Gérer la diversité : prévenir la discrimination	1 j	Nous consulter			
ESE019	Mettre en œuvre une démarche de QVCT (Qualité de Vie et Conditions de Travail)	2 j	Nous consulter			
ESE131	PSSM Premiers Secours en Santé Mentale 	2 j	270 €	05-06/03 02-03/04 21-22/05	17-18/09 15-16/10 12-13/11	Agen Périgueux Marmande
EDS002	Droit social actualité 	1 j	270 €	05/03 10/03 11/06 24/06	03/11 26/11	Agen
				03/03 09/06	24/11	Marmande
				17/03 19/03 16/06 18/06	17/11 19/11	Périgueux
				12/03 25/06	05/11	Villeneuve-sur-Lot

CODE	RESSOURCES HUMAINES		TARIF H.T	1 ^{er} / 2 ^{ème} SEMESTRE		LIEU
ESE028	Formation SSCT pour nouveaux élus du CSE	5 j	1155 €	21-22-23/01 et 02-03/02 11-12-13/03 et 23-24/03 03-04-05/06 et 15-16/06 09-10-25/03 et 26-27/03 01-02-10/06 et 11-12/06	28-29-30/09 et 12-13/10 30/11 et 01-02/12 et 03-04/12 01-02-14/10 et 15-16/10	Agen Marmande
				16-17-22-23-24/04		Villeneuve-sur-Lot
				12-13-18/03 et 19-20/03 11-12 22-23-24/06	16-17-18/11 et 23-24/11	Périgueux
ESE011	Formation SSCT pour membres réélus du CSE	3 j	725 €	09-10-11/02 11-12-13/05	14-15-16/09	Agen
				18-19-20/02 27-28-29/04	18-19-20/11	Marmande
				24-25-26/09		Villeneuve-sur-Lot
				27-28-29/04	26-27-28/10	Périgueux
ESE113	La prévention en entreprise : être référent en prévention santé sécurité au travail	5 j	1155 €	13-14-15/04 et 20-21/04 23-24-25/02 et 02-03/03	22-23-28/10 et 29-30/10 17-18-23/09 et 24-25/09	Agen Périgueux
				04/05 03/07	06/11 07/12	Agen
ESE020	Référent harcèlement sexuel et agissements sexistes	1 j	370 €	05/03	05/10	Périgueux
				20/04	23/11	Marmande
ESE026	Fonctionnement du CSE moins de 50 salariés	1 j	Nous consulter			
ESE027	Fonctionnement du CSE plus de 50 salariés	2 j	Nous consulter			
ESE044	La mission environnementale du CSE	1 j	Nous consulter			
ESE033	Formation économique du CSE	1 j	350 €	02/07	27/11	Agen
ERH108	Prévenir et analyser les risques psycho-sociaux (RPS) 	1 j	Nous consulter			
ESE042	Sensibilisation à l'accueil des personnes en situation de handicap - 100% distanciel	2h	65 €	Nous consulter		
AUTRES THÈMES Nous consulter						



PARCOURS DE FORMATIONS CERTIFIANTS

Conduire un recrutement : de l'analyse du besoin à l'intégration d'un collaborateur  **1820 € HT**

Le passage de la certification peut être réalisé via une étude de cas ou par la complétude d'un porte-feuille de preuve.

Des questions ? Contactez-nous !

ZOOM ... Qualité de vie au travail et risques psychosociaux

Formation Premiers Secours en Santé Mentale

Les entreprises ne peuvent ignorer la santé mentale, au même titre qu'elles doivent identifier les risques psycho-sociaux et protéger la santé physique de leurs salariés. Selon l'OMS, une personne sur quatre est touchée au cours de sa vie par un trouble de santé mentale. On connaît donc forcément quelqu'un, autour de soi, qui a été, est ou sera concerné par ce type de troubles à un moment ou un autre.

Les Premiers secours en santé mentale constituent l'aide qui est apportée à une personne qui subit le début d'un trouble de santé mentale, une détérioration d'un trouble de santé mentale ou qui est dans une phase de crise de santé mentale. Les premiers secours sont donnés jusqu'à ce qu'une aide professionnelle puisse être apportée ou jusqu'à ce que la crise soit résolue. Ils sont l'équivalent en santé mentale, des gestes de premiers secours qui eux, apportent une aide physique à la personne en difficulté.

Ces secouristes peuvent ainsi devenir des référents auprès de leurs collègues et de leur hiérarchie.



MANAGEMENT



En présentiel ou en 100% distanciel à temps choisi, venez acquérir les fondamentaux du management ou compléter votre boîte à outils de manager et faites évoluer vos pratiques managériales. Nos formations peuvent aussi être combinées dans le cadre d'un parcours CCE (Certificat de Compétence en Entreprise) et éligibles au CPF (Compte Personnel Formation).

CODE	MANAGEMENT		TARIF H.T	1 ^{er} / 2 ^{ème} SEMESTRE	LIEU	
Les Fondamentaux du Management						
ERH127	Réussir son premier poste à responsabilités	2 j	660 €	09-19/11 02-03/07	Agen Périgueux	
ERH058	Animer une équipe de travail (21h en présentiel + 7h en distanciel) 	4 j	1345 €	CV 22/05** 01-02-08/06 CV 26/06**	CV 04/09** 14-15-24/09 CV 16/10**	Agen
				CV 22/05** 03-04-11/06 CV 26/06**		Villeneuve-sur-Lot
				13/03 CV** 23-24-30/03 CV 03/04**	CV 16/10** 02-03-10/11 CV 27/11**	Marmande
				02/03 CV** 12-18-25/03 30/03 CV**	28/09 CV** 06-13-20/10 26/10 CV**	Périgueux
				01/06 CV** - 09-17-23/06 29/06 CV**		
en option : forfait 3 séances de 45 mn d'accompagnement /suivi		3h	490 €	Nous consulter		
ERH022	Animer une équipe de travail 100% Distanciel	28h	1345 €	Formation individualisée Entrée / sortie permanente		
ERH109	Approfondir les techniques de management	2 j	660 €	24-25/06 17-18/09	14-15/12 Périgueux	
ERH120	Droit du travail : les essentiels pour les managers	1 j	330 €	27/03 25/09	Agen Périgueux	
ERH126	Manager ses anciens collègues	1 j	330 €	21/05 04/05	Agen Périgueux	
ERH044	Manager en transversal - collaborer et manager sans lien hiérarchique	2 j	660 €	24-25/11 25-26/08	Agen Périgueux	
Évoluer dans ses pratiques managériales						
ERH045	Renforcer son leadership, s'affirmer dans son rôle de manager	3 j	990 €	09-16-23/06 21-28-29/01	16-23-30/11 Périgueux	
ERH128	Cultiver la performance de ses équipes, motivation et cohésion	2 j	660 €	26-27/10 28-29/05	Agen Périgueux	
ERH036	Comprendre les bases du management agile	2 j	Nous consulter			
Transmission de savoir						
ERH007	Exercer le rôle de maître d'apprentissage / tuteur en entreprise	2 j	660 €	24-25/11 09-10/07 17-18/11	Agen Périgueux Villeneuve-sur-Lot	
ERH010	Exercer la mission de formateur en entreprise 	4 j	1345 €	31/03-01-07-08/04 04-05-18-19/05	01-02-07 et 08/10	Agen
				20-21/04 et 27-28/04		Périgueux
				01-02/07 et 06-07/07		Villeneuve-sur-Lot

La boîte à outils du management						
ERH029	Préparer et conduire les entretiens d'évaluation et les entretiens professionnels	2 j	660 €	10-11/02	01-02/12	Agen
				24-25/02		Périgueux
ERH115	Manager la diversité	2 j	660 €	26-27/05		Agen
				27-28/08		Périgueux
ERH077	Prévention et gestion des conflits	2 j	660 €	29-30/06	07-08/12	Agen
				20-21/04		Villeneuve-sur-Lot
				01-02/04		Périgueux
ERH003	Rendre ses réunions : efficaces, dynamiques et performantes	2 j	660 €	28-29/09		Agen
				02-03/11		Périgueux
ERH004	Manager un projet	4 j	1345 €	22-23/04 et 06-07/05	09-10-16-17/12	Agen
				26-27/11 - 10-11/12		Périgueux
ERH046	Manager à distance	1 j	Nous consulter			
AUTRES THÈMES	Nous consulter					






PARCOURS DE FORMATIONS CERTIFIANTS

ERH058

Animer une équipe de travail    1845 € HT

En option : forfait 3 séances
de 45 mn d'accompagnement/suivi 490 € HT



ERH022

Animer une équipe de travail 100% distanciel    1845 € HT



ERH004

Manager un projet   1845 € HT



ERH007

Exercer le rôle de tuteur en entreprise   1160 € HT

ERH010

Exercer la mission de formateur en entreprise   1845 € HT

GCC001

Certification CCE (Certificat de Compétences des Entreprises)   500 € HT

Le passage de la certification peut être réalisé via une étude de cas ou par la complétude d'un porte-feuille de preuve.

Des questions ? Contactez-nous !




Scannez-moi !

et retrouvez notre thématique
Management
sur notre site internet

** Cours en classe virtuelle

 Nouvelle formation

 Formation recommandée par nos experts

 Formation en Mix Learning (présentiel + distanciel)

 Éligible au CPF

 Formation Certification des Compétences en Entreprise

 Formation 100% distanciel





ADMINISTRATION & COMPTABILITÉ



Nos formations Administration & Comptabilité vont vous permettre d'acquérir ou d'actualiser les savoir-faire de pilotage administratif et financier de l'entreprise, pour optimiser ses performances et anticiper les difficultés.

Gestion et comptabilité, réponses aux consultations ou participation aux marchés publics, gestion de la paie, toute l'entreprise comptera sur vous pour faciliter ses opérations au quotidien et garantir sa pérennité dans le temps. Nos formations sont éligibles CPF (Compte personnel formation). Elles peuvent aussi être combinées dans le cadre d'un parcours CCE (Certificat de Compétence en Entreprise).

CODE	ADMINISTRATION & COMPTABILITÉ		TARIF H.T	1 ^{er} / 2 ^{ème} SEMESTRE		LIEU
Comptabilité						
EFI003	Les bases de la comptabilité générale	4 j	1200 €	26-27/03 et 02-03/04 28-29/01 et 05-06/02	08-09/10 et 15-16/10 28-29/05 et 04-05/06	Agen Périgueux
EFI039	Perfectionnement comptabilité générale	2 j	660 €	21-22/05	05-06/11	Agen Périgueux
EVT023	Relance des impayés 	1 j	325 €		05/02 07/09	Agen Périgueux
Marchés publics						
EDS024	Concevoir un bon mémoire technique	2 j		Nous consulter		
EDS025	Effectuer une réponse dématérialisée	1 j		Nous consulter		
EDS026	Élaborer une réponse efficace aux consultations	2 j		Nous consulter		
La paie						
EDS013	Les techniques de paie initiation	3 j	990 €	14-15-16/04 09-10-11/06	12-13-14/10	Agen Périgueux
EDS021	Les techniques de paie perfectionnement	3 j	990 €	21-22-23/04 16-17-18/06	20-21-22/10	Agen
EDS001	Spécialisation de la paie	1 j	380 €	24/04 19/06	23/10	Agen Périgueux
AUTRES THÈMES	Nous consulter					



Scannez-moi !

et retrouvez notre thématique Administration et Comptabilité sur notre site internet



PARCOURS DE FORMATIONS CERTIFIANT

EDS013 + EDS021 + EDS001

Gérer la paie

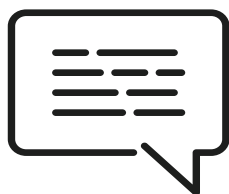
CPF CCE 2860 € HT

GCC001 Certification CCE

CPF CCE 500 € HT

Le passage de la certification peut être réalisé via une étude de cas ou par la complétude d'un porte-feuille de preuve.

Des questions ? Contactez-nous !




COMMUNICATION

EFFICACITÉ PROFESSIONNELLE

Nos formations communication et efficacité professionnelle vous apportent les outils et méthodes essentiels pour améliorer vos relations avec vos collaborateurs, collègues ou clients et pour être plus efficace dans l'exercice de votre métier au quotidien.

Mieux gérer son temps, savoir quoi faire de son stress, améliorer sa prise de parole ou sa communication professionnelle, Sud Formations Pro propose une gamme de formations dispensées par des spécialistes et des professionnels en activité.

CODE	EFFICACITÉ PROFESSIONNELLE		TARIF H.T	1 ^{er} / 2 ^{ème} SEMESTRE	LIEU
ERH038	Mieux gérer son temps et ses priorités TOP	3 j	990 €	20-21/04 +21/05 01-02/10 +23/10 07-08-16/09	Agen Périgueux
ERH114	Mieux communiquer dans son environnement professionnel	2 j	660 €	02-03/03 12-13/11 13-14/05	Agen Périgueux
ERH039	Transformer son stress en actions	2 j	660 €	23-24/04 02-03/03 05-06/11 09-10/11	Agen Périgueux
ERH097	Développer la confiance en soi	2 j	660 €	28-29/05 12-13/10	Agen
ECO007	Réussir son accueil physique et téléphonique	2 j	660 €	03-04/09 05-06/10	Agen Périgueux
ECO002	Améliorer sa prise de parole	2 j	660 €	18-19/05 22-23/06	Agen Périgueux
AUTRES THÈMES	Nous consulter				

TOP Formation recommandée par nos experts



Scannez-moi !

et retrouvez notre thématique
Communication & Développement personnel
sur notre site internet






BUREAUTIQUE

Les formations bureautiques Sud Formations Pro s'adaptent à la réalité des besoins et des équipements en entreprise. Elles prennent ainsi les principales versions de la suite Microsoft Office encore utilisées dans les entreprises (2019, 2021) ainsi que la nouvelle suite Office 365. Nos formations sont éligibles CPF (Compte personnel formation). Les compétences acquises peuvent également être sanctionnées de la certification en compétences informatiques et numériques TOSA®, inscrite au répertoire des certifications de France Compétences.



CODE	BUREAUTIQUE		TARIF H.T	1 ^{er} / 2 ^{ème} SEMESTRE	LIEU
Microsoft Office (versions 2019-2021-Office 365)					
EIN004	Word Initiation	1 j	220 €	26/02	21/09
				27/02	08/10
				14/09	
				02/03	17/09
EIN005	Word Perfectionnement	1 j	220 €	12/03	22/09
				13/03	15/10
				15/09	
				03/03	18/09
EIN004 - EIN005	Word 100% distanciel	14h	470 €	Entrée / sortie permanente	
EIN006	Excel Initiation	2 j	440 €	02-03/03	14-15/09
				20-21/04	08-09/10
				11-12/06	23-24/11
				09-10/03	21-22/09
EIN037	Excel Intermédiaire	1 j	220 €	23-24/04	12-13/10
				18-19/06	16-17/11
				02-03/02	05-06/10
				01-02/06	
EIN007	Excel Perfectionnement	1 j	220 €	23-24/03	02-03/11
				23/03	28/09
				30/04	15/10
				22/06	30/11
EIN006 - EIN007	Excel 100% distanciel	14h	470 €	26/03	29/09
				04/05	19/10
				25/06	27/11
				23/02	15/10
EIN006 - EIN007	Excel 100% distanciel	14h	470 €	11/06	03/12
				30/03	13/11
				27/03	05/10
				07/05	16/10
EIN006 - EIN007	Excel 100% distanciel	14h	470 €	23/06	01/12
				30/03	06/10
				19/05	20/10
				26/06	02/12
EIN006 - EIN007	Excel 100% distanciel	14h	470 €	24/02	16/10
				12/06	04/12
				31/03	20/11
				Entrée / sortie permanente	



EIN018	PowerPoint		2 j	440 €	04-05/06	05-06/11	Agen
					02-03/04		Périgueux
EIN018	Powerpoint 100% distanciel	 	14h	470 €	Entrée / Sortie permanente		
EIN088	Office 365		2 j	Nous consulter			
EIN088	Office 365 100% distanciel	 	14h	470 €	Entrée / Sortie permanente		
EIN049	Power BI Les fondamentaux		3 j	850 €	18-19-20/05	02-03-04/11	Agen
					30-31/03 et 01/04		Périgueux
EIN050	Power BI Perfectionnement		2 j	570 €	02-03/07	03-04/12	Agen
					02-03/04		Périgueux
EIN044	Découvrir Canva		1 j	220 €	06/03	19/11	Marmande
					20/03	12/10	Agen

Certificats éligibles au CPF

EIN008	TOSA® Bureautique Desktop : Word, Excel, PowerPoint, Outlook, Google	CPF		115 € pour 1 logiciel	En fin de formation	Agen Marmande Périgueux Villeneuve-sur-Lot	
EIN038	TOSA® Digital Plateforme collaborative 365	CPF		115 €	En fin de formation	Agen Marmande Périgueux Villeneuve-sur-Lot	

AUTRES THÈMES

Nous consulter



Scannez-moi !

et retrouvez notre thématique
Bureautique
sur notre site internet

 Éligible au CPF via passage de la certification TOSA®

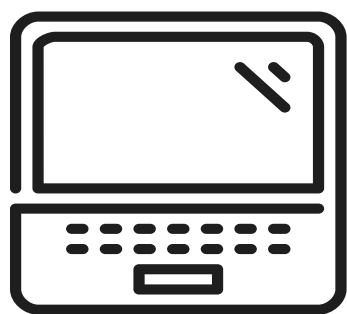


Formation 100% distanciel

 NEW








Nouvelle formation





ENVIRONNEMENT DIGITAL



CODE	DIGITAL		TARIF H.T	1 ^{er} / 2 ^{ème} SEMESTRE		LIEU
EIN107	Auto-entrepreneur/TPE : les premiers pas pour se rendre visible sur le web	1 j	Nous consulter			
EIN045	Les pratiques numériques responsables	1 j	330 €	29/06		Agen
Intelligence artificielle						
EIN051	I.A. Déclic : Sensibilisation par le jeu et déploiement métier. Le moment où l'I.A. devient claire, concrète et applicable. 	1 j	Nous consulter			
EIN052	Découvrir l'I.A. et ses applications dans vos activités Prompting, IAs conversationnelles, de productivité, génératrices de média, de communication/marketing, automatisations 	2 j	660 €	01-02/06	30/11-01/12	Agen
EIN053	Transformer et optimiser vos process grâce à l'I.A. Diagnostic et formation sur-mesure 		Nous consulter			
EIN057	Co-Pilot Prendre en main l'assistant I.A. intégré à Microsoft 365 	1 j	330 €	28/04	03/11	Agen
EIN057	Co-Pilot 100% distanciel Prendre en main l'assistant I.A. intégré à Microsoft 365  	1,5 j	290 €	Entrée/Sortie permanente		
Réseaux sociaux						
EIN086	Social Media Marketing Développer son business grâce aux réseaux sociaux	2 j		Nous consulter		Agen
EIN096	Créer, maîtriser et animer sa page facebook d'entreprise	1 j	330 €	01/06		Agen
EIN028	Développer sa visibilité sur Instagram	1 j	330 €	02/06		Agen
EIN029	Développer sa visibilité sur LinkedIn	1 j	330€	04/06		Agen

PAO							
EIN015	Photoshop : Retouchez vos photos et vos images afin d'exprimer votre créativité	CPF	2 j	440 €	18-19/05	23-24/11	Agen
EIN044	Découvrir Canva		1 j	220 €	04-05/03 20/03 06/03	21-22/09 12/10 19/11	Périgueux Agen Marmande
EIN002	InDesign Créez facilement vos supports de communication	CPF	2 j	440 €	14-15/09 08-09/06		Agen Périgueux
EIN014	Illustrator Créez facilement des illustrations vectorielles	CPF	2 j	440 €	12-13/10 01-02/06		Agen Périgueux
EIN098	TOSA® Graphics (Photoshop, Illustrator, InDesign)	CPF		115 €/logiciel	Nous consulter		
EIN015	Photoshop 100 % distanciel Retouchez vos photos et vos images afin d'exprimer votre créativité		14 h	575 €	Nous consulter		
EIN002	InDesign 100 % distanciel Créez facilement vos supports de communication		14 h	575 €	Nous consulter		
EIN014	Illustrator 100 % distanciel Créez facilement des illustrations vectorielles		14 h	575 €	Nous consulter		
DAO							
EIN043	AutoCAD Créer des plans et dessins techniques en 2D	CPF	3 j	990 €	17-18-19/06	25-26-27/11	Agen
EIN098	TOSA® Graphics AutoCAD	CPF		115 €	Nous consulter		
EIN043	AutoCAD 100 % distanciel Créer des plans et dessins techniques en 2D		21 h	990 €	Nous consulter		
Parcours de formation préparant au Titre Pro : formation + certification							
ETP006	Titre Pro - Développeur web et web mobile	CPF	4 j	Nous consulter	01-10/2025 ou 02-07/2026 10-03-2026 ou 11-12/2026		Villeneuve S/Lot

PARCOURS DE FORMATIONS CERTIFIANTS



EIN082

**Déployer une communication numérique efficace, engageante et responsable :
De l'évaluation initiale à l'optimisation**

CPF

CCE

Dates et tarifs
Nous consulter

GCC001

Certification CCE (Certificat de Compétences en Entreprises)

CPF

CCE

Le passage de la certification peut être réalisé via une étude de cas ou par la complétude d'un porte-feuille de preuve.

Des questions ? Contactez-nous !

CPF Éligible au CPF via passage de la certification TOSA®

CCE Formation Certification des Compétences en Entreprise

MIX Formation en Mix Learning (présentiel + distanciel)

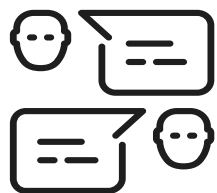
NEW Nouvelle formation

Formation 100% distanciel



Scannez-moi !

et retrouvez notre thématique
Environnement Digital
sur notre site internet



LANGUES

Anglais - Espagnol - Italien - Allemand - Français - FLE (Français Langue Étrangère)

elo
LES LANGUES

Un réseau

CHAMBRE DE COMMERCE
ET D'INDUSTRIE

N°1 DE LA FORMATION
EN LANGUES VIVANTES
EN FRANCE



NOUS VOUS PROPOSONS :

Des formations linguistiques motivantes et stimulantes

Comprenant des mises en situation concrètes qui permettent l'acquisition des compétences nécessaires dans le cadre professionnel et permettant d'atteindre un niveau de langue opérationnel.

Des formations linguistiques personnalisées et sur-mesure :

Vous avez le choix !

- ✓ Parmi nos formules préétablies
- ✓ Ou à la carte, selon vos envies, avec différentes modalités : en présentiel, en distanciel, au téléphone, en immersion, en cours du soir etc...

En proposant une formation en langues étrangères à vos collaborateurs, vous allez :

Fidéliser et stimuler

vos équipes en leur permettant de monter en compétences linguistiques

Favoriser la richesse des échanges internes et externes

Gagner en compétitivité

Booster l'image de votre entreprise



Des certifications officielles, reconnues et éligibles au CPF

cloe
CERTIFICATIONS
LINGUISTIQUES
ORALES ET ÉCRITES

- ✓ Pour l'Anglais, l'Espagnol, l'Italien, l'Allemand et le FLE (Français Langue Etrangère) : La Certification CLOE (Compétences Linguistiques Orales et Écrites), cette solution, structurée autour d'une certification harmonisée comprenant une évaluation en ligne des connaissances écrites et orales de la langue et un entretien oral, permet de répondre à une demande croissante des salariés d'une solution rapide et précise.
- ✓ Pour le Français, le Certificat Voltaire, la certification de référence en orthographe et en expression.

NOS FORMULES MIX-LEARNING

Accédez à notre plateforme d'apprentissage et bénéficiez tout au long de votre parcours :

- d'un formateur attitré
- d'un suivi hebdomadaire
- d'un accompagnement personnalisé
- d'un contenu adapté à vos besoins

FORMULE 1

10h de face à face individuel
(en centre ou en visio)
+ plateforme e-learning illimitée
pendant 3 mois

Tarif 904€ HT

FORMULE 2

20h de face à face individuel
(en centre ou en visio)
+ plateforme e-learning illimitée
pendant 6 mois

Tarif 1 644€ HT

FORMULE 3

30h de face à face individuel
(en centre ou en visio)
+ plateforme e-learning illimitée
pendant 12 mois

Tarif 2 414€ HT

Ajoutez la certification CLOE
et financez votre formation avec le CPF.



À LA CARTE

Composez votre parcours selon vos envies !

LANGUE

Anglais
Espagnol
Italien
Allemand
Français
FLE
Autre

MODALITÉ

Présentiel
Distanciel
Face à Face
Téléphone
Plateforme
Cours du soir

CERTIFICATION

CLOÉ (Anglais, Espagnol,
Allemand, Italien, FLE)

VOLTAIRE (Français)

EN PRATIQUE COMMENT FAIRE ?

- Évaluez gratuitement votre niveau sur notre plateforme www.reseau-cel.com en créant votre profil.
- Sélectionner votre CEL (Agen, Marmande, Villeneuve-sur-Lot ou Périgueux) et réalisez votre test de niveau en quelques minutes.
- À réception de vos résultats, nos conseillers vous contactent.

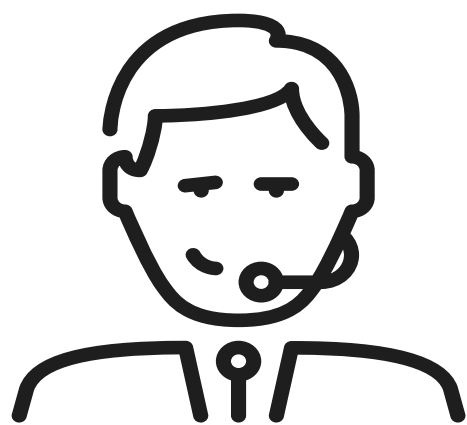


LANGUES :

EIN028 - Certification CLEA - Socle - Evaluation initiale - 6h - 375€ HT

EIN028 - Certification CLEA - Socle - Evaluation finale - 3h - 209€ HT

ELV015 - Remise à niveau Français - nous consulter - Villeneuve-sur-Lot



COMMERCE MARKETING ACHATS



Les formations Commerce Marketing Achats vont vous permettre de développer ou d'actualiser des compétences indispensables à la performance de toutes les entreprises.

Mieux vendre, mieux négocier, élaborer un plan ou une stratégie marketing... Mais aussi mieux comprendre vos clients, savoir les écouter, ou encore savoir quand il faut dire non... La plupart de nos formations pour développer vos compétences en vente, en négociation internationale, en marketing et en relation client sont éligibles CPF (Compte personnel formation). Elles peuvent aussi être combinées dans le cadre d'un parcours CCE (Certificat de Compétence en Entreprise).



Scannez-moi !

et retrouvez notre thématique
Commercial - Marketing - Achat
sur notre site internet



CODE	COMMERCE & ACHATS		TARIF H.T	1 ^{er} / 2 ^{ème} SEMESTRE	LIEU
EVT005	Développer la qualité de service et relationnelle pour le client	3 j	990 €	26-27/03 et 27/04 04-05/06 et 03/07	Agen Périgueux
EVT010	Développer vos ventes, votre chiffre d'affaires et vos marges	3 j	990 €	04-05/06 et 18/06 05-06/11 et 20/11 17-18/09 et 02/10	Agen Périgueux
EVT015	Développer vos pratiques commerciales 100% distanciel	2 j	1170 €	Entrée/ sortie permanente	
EVT042	Optimiser vos résultats commerciaux dans la durée	2 j	660 €	22-29/06 30/11 et 07/12 26-27/10	Agen Périgueux
EVT026	Attitude et relation client	2 j	660 €	25-26/06 10-11/12	Agen
EVT013	Réaliser une prospection commerciale efficace avec les outils et les canaux phytigaux	5 j	1650 €	11-12/05-01-02/06 et 01/07	
EVT033	Préparer ses entretiens d'achat : sélection et négociation	2 j	680 €	04-05/06	Agen
EVT037	Négociations fournisseurs et formalisations	2 j	680 €	16-17/11	Agen
EVT006	Mettre en œuvre une politique d'achats durables et responsables	2 j	660 €	29-30/06	Agen
EVT003 +ETH042	Dégustation de vins	2 j	490 €	16-17/11	Périgueux
			490 €	09-10/11	Agen
	Les fondamentaux de l'oenologie	3 j	735 €	23-24/03 et 03/04 19-20 et 30/10	Périgueux
			735 €	16-17 et 27/03 23-24/11 et 04/12	Agen
EVT023	Relance des impayés	1 j	325 €	05/02 07/09	Agen Périgueux

PARCOURS DE FORMATIONS CERTIFIANTS



EVT010 + EVT042

Mener une négociation commerciale

2150 € HT

EVT033 + EVT037

Réaliser des achats contribuant à la performance durable des TPE-PME

1860 € HT

EVT005

Développer la qualité de service et relationnelle pour le client

1490 € HT

EVT013

Réaliser une prospection commerciale efficace avec les outils et canaux phytigaux

2150 € HT

Le passage de la certification peut être réalisé via une étude de cas ou par la complétude d'un porte-feuille de preuve.

Des questions ? Contactez-nous !

ZOOM SUR ...

Développer vos pratiques commerciales 100% distanciel :

Objectif : acquérir une méthode de prospection efficace, décrochez des rdv, mener des entretiens performants, conclure ses ventes avec assurance.

Format pédagogique : modules e-learning et/ou classes virtuelles.

FORMATION IMMERSIVE, CONCRÈTE, ET ADAPTABLE POUR BOOSTER VOS RÉSULTATS COMMERCIAUX DÈS AUJOURD'HUI !



Formation Certification des Compétences en Entreprise

Éligible au CPF

Formation 100% distanciel

Nouvelle formation



QUALITÉ - ENVIRONNEMENT

RSE - TRANSITION ÉCOLOGIQUE & NUMÉRIQUE

Nos formations qualité, environnement et RSE contribuent à la performance de l'entreprise, à l'amélioration de sa valeur sociétale ou de son empreinte environnementale.

Les formations qualité, environnement et RSE permettent d'acquérir les compétences clés pour gérer les risques, mesurer et mettre en œuvre les bonnes pratiques pour la qualité ou l'environnement, de réaliser des audits ou d'appliquer des plans d'amélioration de la performance. Elles peuvent être également intégrées à des programmes de formation sur mesure pour chaque entreprise.



Scannez-moi !

et retrouvez notre thématique
Qualité - Environnement
sur notre site internet

CODE	QUALITÉ - ENVIRONNEMENT RSE	🕒	TARIF H.T	1 ^{er} / 2 ^{ème} SEMESTRE	LIEU
EQU037	Principes, enjeux et méthodes de la RSE	2 j	660 €	24-25/09	Agen
EQU040	Connaissance des référentiels normatifs au choix IFS, BRC, EN 9100, ISO 9001, ISO 22000, ISO 14000, OHSAS 18001	2 j	Nous consulter		
EQU003	Formation au système de management environnemental Référentiel ISO 14001 version 2015	2 j	660 €	14-15/04	Agen
EQU041	Techniques et pratiques de l'audit (pour ISO, IFS, BRC et OHSAS) (14h de présentiel + 7h de distanciel) TOP MIX	3 j	990 €	11/03* 19-20/03 25/03*	30/09*, 08-09/10, 14/10*
				04/06*-11-12/06-18/06*	Périgueux
EQU042	Comment auditer ses fournisseurs et ses prestataires	2 j	Nous consulter		
EQU007	Les labels et certifications de la Transition Ecologique	1 j	330 €	13/10	Agen
EQU008	Fresque du Climat	1 j	330 €	10/12	Agen
EQU049	Maîtriser sa consommation d'énergie	2 j	660 €	19-20/11	Agen
EQU015	Définir un projet de Transition Ecologique et formaliser un plan d'action adapté à mon entreprise	2 j	660 €	23-24/06	Agen
EVT006	Mettre en œuvre une politique d'achats durable et responsable	2 j	660 €	09-10/07	Agen
EIN045	Les pratiques numériques responsables	1 j	330 €	29/06	Agen
EIN047	Les enjeux d'une communication responsable et sa mise en œuvre	1 j	330 €	09/06	Agen

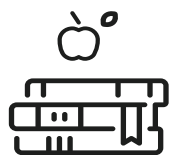
AUTRES THÈMES

Nous consulter

TOP Formation recommandée par nos experts

MIX Formation en Mix Learning (présentiel + distanciel)

* Dates des classes virtuelles d'ouverture.
Les horaires des classes seront déterminés lors de la constitution du groupe.



AGRO – AGRI




Nos formations agro/agri vont vous permettre d'acquérir les compétences spécifiques liées aux obligations réglementaires et aux normes dans le secteur alimentaire.

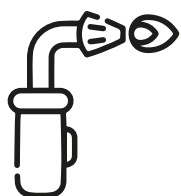
Sud Formations Pro est un partenaire historique du secteur agro-alimentaire depuis 30 ans. Nos formations agro/agri couvrent les savoir-faire essentiels et avancés en matière d'hygiène et de sécurité alimentaire, de lutte contre la fraude alimentaire et de mise en œuvre des normes et obligations réglementaires. Elles peuvent également être intégrées dans un parcours diplômant sanctionné par un Certificat de Qualification Professionnelle (CQP).



Scannez-moi !

et retrouvez notre thématique
Agro - Agri
sur notre site internet

CODE	AGRO - AGRI		TARIF H.T	1 ^{er} / 2 ^{ème} SEMESTRE		LIEU
Hygiène						
EHY002	Formation à l'hygiène alimentaire en restauration commerciale Agrément DRAAF	2 j	410 €	09-10/03		Agen
DNH014	HACCP et plan de maitrise sanitaire en cuisine (restauration collective)	2 j	410 €	25-26/09		Agen
EHY003	HACCP : Hygiène alimentaire en industrie agroalimentaire	2 j	410 €	26/02-05/03	24/09-01/10	Agen
				02-03/04		Périgueux
EHY018	Hygiène et sécurité alimentaire dans le cadre du référentiel IFS version 8	2 j	Nous consulter			
EHY019	Hygiène et sécurité alimentaire : "les prérequis"	1 j	Nous consulter			
EHY012	Food safety culture	1 j	330 €	22/04	04/11	Agen
				03/02		Périgueux
SAQ002	Conduite du nettoyage et désinfection en industrie	1 j	Nous consulter			
Qualité						
EQU001	"Food Fraud" : mise en place d'un plan de lutte contre la fraude alimentaire	1 j	330 €	26/05	26/11	Agen
SQU063	Étiquetage de produits alimentaires : réglementation	2 j	850 €	09-10/03		Villeneuve-sur-Lot
EQU046	Sécurité alimentaire : l'analyse des dangers et l'approche "Food Défense"	1 j	Nous consulter			
EQU050	Accompagnement à la certification ISO, BRC, IFS, audit blanc	De 1 à 15 j	Nous consulter			
EQU040	BRC V9	1 j	Nous consulter			
AUTRES THÈMES	Merci de nous consulter					



SOUDEURE



Nos formations soudure tous procédés sont dispensées par des professionnels expérimentés experts de leur domaine. Que votre projet soit personnel ou professionnel, elles vous permettront d'acquérir les connaissances théoriques et techniques liées aux différents procédés de soudage (électrode enrobée, TIG, MIG-MAG...).



Scannez-moi !

et retrouvez notre thématique
Soudure
sur notre site internet

CODE	SOUDEURE	🕒	TARIF H.T	1 ^{er} / 2 ^{ème} SEMESTRE	LIEU
ETH001	Stage initiation soudure tous procédés TOP	5 j	1835 €	du 26 au 30/01 du 23 au 27/02 du 20 au 24/04 du 18 au 22/05 du 15 au 19/06 du 29/06 au 03/07 du 07 au 11/09 du 28/09 au 02/10 du 02 au 06/11 du 07 au 11/12	Agen
	Stage initiation soudure tous procédés avec passage d'une Qualification de Soudeur*	5 j	2135 €		
	Stage perfectionnement soudure tous procédés	3 j	1100 €		
	Stage perfectionnement soudure tous procédés avec passage d'une Qualification de Soudeur*	3 j	1400 €		
	Certification de Qualification de Soudeur sèche	1 j	Nous consulter		
	Stage perfectionnement soudure	5 j	1835 €	du 22 au 26/06 du 05 au 09/10	Marmande
	Stage perfectionnement soudure tous procédés avec passage d'une qualification de soudeur*	5 j	2135 €	Nous consulter	
EQP008	CQPM Soudeur Industriel CPF		Nous consulter		Agen
	PROCÉDES : 111-ARC, 131-MIG, 135-MAG, 136-FIL FOURRE, 141-TIG CERTIFICATION DE QUALIFICATION DE SOUDEUR : NF EN ISO 9606-1 (EN 287-1), NF EN ISO 9606-2 (EN 287-2)				

* Pour toute Qualification de Soudeur supplémentaire : +295€ HT. Durée de formation conseillée selon QS visées et positionnement candidat.

TOP Formation recommandée par nos experts **CPF** Éligible au CPF



CQPM SOUDEUR INDUSTRIEL

Retrouvez le programme
en scannant le QR Code



Objectifs pédagogiques

Selon Référentiel CQPM

- ✓ Travailler dans le respect des procédures de sécurité et de qualité en vigueur
- ✓ Préparer et réaliser des opérations de soudage sur des éléments métalliques (tôlerie, chaudronnerie, tuyauterie, ...)
- ✓ Maîtriser les procédés de soudage définis en amont (TIG, MIG, MAG, MMA, oxyacétylénique, brasage, etc.) sur différents métaux (acier carbone, acier inoxydable, aluminium, cuivre etc.) et types de pièces (profils, épaisseurs, ...)
- ✓ Savoir lire et comprendre la documentation technique liée au métier de soudeur (DMOS, cahiers de soudage, plans) et souder à partir de ses documents
- ✓ Mesurer et rendre compte de la qualité de son travail
- ✓ Réaliser la maintenance de premier niveau du poste de travail
- ✓ Rendre compte de son activité et communiquer dans son environnement professionnel (hiérarchie, collègues, autres services, parties prenantes extérieures à l'entreprise etc.)

Méthodes pédagogiques

- ✓ Méthodes pédagogiques actives et diversifiées
- ✓ Cours théoriques, démonstrations, exercices pratiques, études de cas, quizz
- ✓ Les enseignements théoriques seront revus tout au long du parcours

Organisation

Dates:

Nous consulter

Public

- ✓ Salariés
- ✓ Intérimaires
- ✓ Personne en recherche d'emploi
- ✓ Particuliers

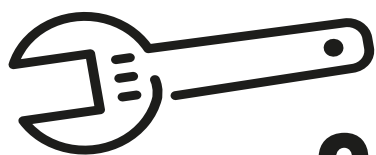
Prérequis

- ✓ Aucun

Financement

Éligible au CPF.
Nous consulter.





PRODUCTION & MAINTENANCE




Nos formations Production & Maintenance répondent aux besoins concrets des entreprises industrielles ou agro-alimentaires par une approche basée sur la mise en situation opérationnelle et couvrant les compétences clés liées aux lignes de production automatisées ainsi qu'à la maintenance des équipements de production.

Les formations Production & Maintenance vous permettront d'acquérir ou d'approfondir les compétences nécessaires à la conduite opérationnelle de systèmes de production automatisés et à la maintenance et au réglage des machines industrielles.



Scannez-moi !

et retrouvez notre thématique
Production & Maintenance
sur notre site internet

CODE	PRODUCTION & MAINTENANCE		TARIF H.T	1 ^{er} / 2 ^{ème} SEMESTRE	LIEU
Technologies industrielles					
ETH022	Composition et fonctionnement d'une ligne de production automatisée	2 j	700 €	08-09/01	Agen
ETH005	Automatismes industriels Schneider / Siemens	4 j	1780 €	05-06-07-08/10	Agen
ETH004	Technologie de l'hydraulique	2 j	700 €	28-29/05	Agen
ETH002	Pneumatique industrielle	2 j	700 €	28-29/05	Agen
ETH023	Le changement de format / la méthode SMED	1 j	370 €	07/09	Agen
ETH009	Lecture de plans en maintenance (plans mécaniques + schémas électriques)	2 j	700 €	16-17/06	Agen
Électricité industrielle					
ETH027	Électricité industrielle Basse Tension niveau 1	4 j	1045 €	01-02-03-04/06 28-29-30/09 et 01/10	Agen
ETH008	Électricité industrielle Basse Tension niveau 2	4 j	1045 €	22-23-24-25/06 02-03-04-05/11	Agen
Maintenance					
ETH020	La Maintenance de 1er niveau et réglages machines avec mise en situation sur le plateau pédagogique	2 j	700 €	11-12/02 30/11 et 01/12	Agen
ETH024	Les fondamentaux de l'amélioration continue	2 j	700 €	26-27/05	Agen
Équipement industriel - Conducteur de ligne NEW CPF					
ETP006	Parcours Conducteur d'équipement industriel Conducteur de ligne	23 j	4600 €	Nous consulter	

CQP CONDUCTEUR D'ÉQUIPEMENT INDUSTRIEL

Objectifs pédagogiques

- ✓ Approvisionner et préparer les éléments et équipements de production
- ✓ Démarrer/arrêter équipement de production
- ✓ Réaliser la maintenance de 1er niveau du poste de travail
- ✓ Conduire un équipement de production
- ✓ Contrôler la qualité de sa production
- ✓ Rendre compte de son activité
- ✓ Régler un équipement ou réguler un process
- ✓ Intervenir suite à un dysfonctionnement de production
- ✓ Contribuer à l'amélioration du poste de travail

Méthodes pédagogiques

- ✓ La formation théorique, accompagnée d'exemples concrets, sera complétée par des mises en situation dans les divers ateliers du plateau pédagogique.
- ✓ Jeux de Rôles
- ✓ Exercices d'animation

Organisation

De 20 à 48 jours en fonction du profil

Dates:

Nous consulter

Public

- ✓ Demandeur d'emploi, salarié, personne en contrat de professionnalisation ou d'apprentissage

Prérequis

- ✓ Aucun

Financement

Éligible au CPF.
Nous consulter.



Scannez-moi !
et retrouvez le programme complet

CODE	Équipement industriel - Conducteur de ligne		TARIF H.T	1 ^{er} / 2 ^{ème} SEMESTRE	LIEU
ETP006	Parcours Conducteur d'équipement industriel / Conducteur de ligne NEW CPF	23 j	4600 €		
ETP006 - 1	La sécurité dans la production industrielle	2 j		05-06/01	Agen
ETP006 - 2	Préparation et approvisionnement des installations de production et de transformation	3 j		23-24-25/03	Agen
ETP006 - 3	Mise en route, conduite arrêt et réglages des installations de production et de transformation	4 j		12-13-29-30/01	Agen
ETP006 - 4	Suivi de la production et de la qualité et contribution à l'amélioration continue	5 j		30-31/03, 01/04 et 25-26/05	Agen
ETP006 - 5	Assurer la maintenance de 1er niveau des installations de production	4 j		06-07-09-10/04	Agen
ETP006 - 6	Maîtriser les outils bureautiques nécessaires en production	5 j		16-17/03-11-12/05-05/06	Agen
	Modules complémentaires - conducteur de ligne en agro-alimentaire	10 j	2000€		
ETP006 - 7	Assurer les opérations et les contrôles hygiène & qualité d'une ligne de production	6 j		19-20/01, 05-06-26/02 et 05/03	Agen
ETP006 - 8	Animer et coordonner l'activité d'une équipe de travail MIX	4 j		22/05 et 01-02-08/06	Agen
	Accompagnement à la certification puis passage de la certification CQPI	2,5 j	1500€		



LOGISTIQUE





Nos formations en logistique vont vous permettre de relever l'un des défis majeurs des entreprises en matière d'approvisionnement, de gestion des stocks et de transport.

Aujourd'hui capitale, notamment avec l'essor exponentiel du e-commerce, la logistique est un rouage essentiel de l'économie et de notre quotidien. Nos formations englobent toute la chaîne de valeur et s'adressent à tous les acteurs de cette dernière : de l'opérateur logistique jusqu'au directeur de supply chain en passant par le magasinier.



Scannez-moi !

et retrouvez notre thématique
Soudure
sur notre site internet

CODE	LOGISTIQUE		TARIF H.T	1 ^{er} / 2 ^{ème} SEMESTRE	LIEU
EPD025	Titre professionnel Agent Magasinier 	Nous consulter		Du 13/10/25 au 09/02/26	Villeneuve- sur-Lot
EPD020	Impliquer les magasiniers / préparateurs de commande dans la maîtrise des stocks	2 j	660 €	24-25/09	Agen
EPD021	Valoriser la gestion des stocks par ses approvisionnements	3 j	990 €	16-17 et 23/11	Agen
EPD001	Responsable logistique supply chain	De 1 à 6 j	Nous consulter		Agen Villeneuve- sur-Lot
AUTRES THEMES	Nous consulter				

CPF Éligible au CPF

TITRE PROFESSIONNEL AGENT MAGASINIER

Objectifs pédagogiques

- ✓ Effectuer les opérations de réception des commandes « fournisseur »
- ✓ Mettre les produits en stock et assurer le suivi du stock, physique et informatisé
- ✓ Traiter des commandes de produits pour assurer leur expédition aux destinataires
- ✓ Utiliser un chariot automoteur à conducteur porté en sécurité.

Méthodes pédagogiques

- ✓ Entrée séquencée
- ✓ Positionnement dès l'entrée en formation + Suivi Pédagogique : Bilans intermédiaire et final
- ✓ Pédagogie active s'appuyant sur des cas concrets
- ✓ Mise à disposition d'un plateau technique (magasin de 1400 références / + de 15 000 articles)
- ✓ Supports pédagogiques diversifiés
- ✓ Intervention de professionnels
- ✓ Accompagnement renforcé

Organisation

Parcours de 380h à 455h de formation

Le parcours peut être adapté en fonction du profil du stagiaire et du financement

Dates: Nous consulter

Public

- ✓ Demandeur d'emploi, salarié, personne en contrat de professionnalisation ou d'apprentissage

Prérequis

- ✓ Aucun

Financement

Éligible au CPF.
Nous consulter.





SANTÉ & SÉCURITÉ AU TRAVAIL

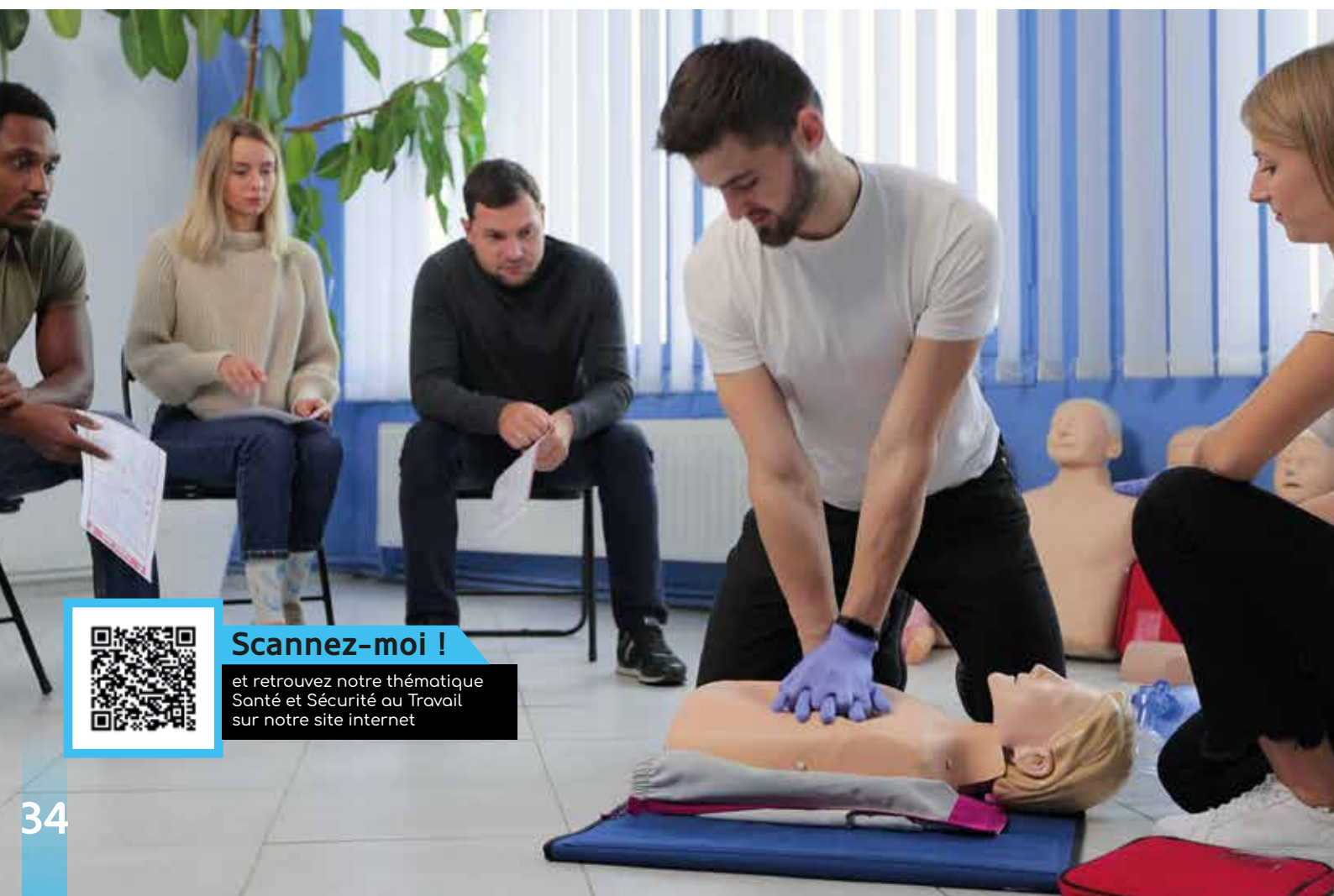
Certaines de nos formations Santé, Sécurité, QVCT apportent les connaissances et les outils pour concevoir et mettre en œuvre des solutions efficaces pour travailler en santé et en sécurité, prévenir les risques et favoriser le bien-être au travail des collaborateurs et collègues.

Les formations Santé, Sécurité, QVCT s'adressent aussi bien à l'encadrement qu'aux collaborateurs afin de faire de la sécurité un engagement de tous au service de tous. Elles couvrent notamment les besoins de formation du référent en prévention (Art L4644-1 du code du travail) dont doivent désormais disposer toutes les entreprises. Sud Formations Pro accompagne les futur(e)s référent(e)s santé-sécurité dans le cadre d'un parcours CCE (Certificat de Compétence en Entreprise) spécifique. Certaines formations Santé-Sécurité-QVCT sont éligibles CPF (Compte personnel formation).



CODE	SANTÉ & SÉCURITÉ AU TRAVAIL	🕒	TARIF H.T	1 ^{er} / 2 ^{ème} SEMESTRE	LIEU
ESE008	Sauveteurs Secouristes du Travail	2 j	270 €	22-29/01 23-24/02 26-27/03 02-03/04 14-21/04 21-22/05 25-26/06	Agen
				15-16/01 16-17/02 19-20/03 16-17/04 19-26/05 18-19/06	Marmande
				05-06/02 24-31/03 18-19/05 15-22/06	Villeneuve-sur-Lot
				04-05/06	Fumel
				19-20/01 19-20/02 09-10/03 23-24/04 01-02/06	Périgueux
ESE118	PRAP IBC (Prévention des risques liés à l'activité physique pour l'industrie, les BTP et le commerce)	2 j	Intra sur mesure		Sur site
ESE021	Prévention des TMS	1 j	220 €	19/06 26/11	Agen
				19/06 26/10	Villeneuve-sur-Lot
ESE023	Prévention des TMS : personnel administratif	1 j	Nous consulter		Sur site

ESE069	Maintien et Actualisation des Compétences des SST (MAC)	1 j	99 €	20/01 17/02 17/03 14/04 21/05 19/06	22/07 24/09 20/10 06/11 23/11 01/12 17/12	Agen
				22/01 27/02 24/03 14/04 28/04 20/05 16/06	07/07 10/09 06/10 22/10 12/11 02/12 17/12	Marmande
				29/01 03/03 16/04 01/06	02/07 15/09 03/11 15/12	Villeneuve-sur-Lot
				25/06		Fumel
				15/01 13/02 16/03 23/04 21/05 18/06	21/07 08/09 08/10 02/11 26/11 14/12	Périgueux
ESE034	Sensibilisation aux risques terroristes	1 j	Intra sur mesure			Sur site
ESE113	La prévention en entreprise : être référent en prévention santé sécurité au travail	5 j	1155 €	13-14-15-20 et 21/04	22-23-28-29 et 30/10	Agen
				23-24-25/02 et 02-03/03	17-18-23-24 et 25/09	Périgueux



Scannez-moi !

et retrouvez notre thématique
Santé et Sécurité au Travail
sur notre site internet



FORMATIONS RÉGLEMENTAIRES

Notre offre de formations « Formations réglementaires / Sécurité » se divise en 3 domaines : la **Conduite en sécurité**, la **Prévention des risques électriques** et la **Sécurité des biens et des personnes**.

Depuis de nombreuses années, SUD Formations Pro et ses intervenants sont référencés, certifiés pour dispenser des formations réglementaires.

Nous savons allier les obligations réglementaires et notre savoir-faire en matière de prévention des risques afin de vous accompagner au plus près de vos préoccupations dans votre rôle d'employeur.



Scannez-moi !

et retrouvez notre thématique Formations Réglementaires sur notre site internet



CODE	SANTÉ & SÉCURITÉ AU TRAVAIL		TARIF H.T	1 ^{er} / 2 ^{ème} SEMESTRE	LIEU	
ERH016	Exercer la mission de formateur interne en sécurité		Nous consulter		Agen	
Conduite d'Engins - Travail en hauteur						
ESE035 ou ESE036 ou ESE037 ou ESE038	Conducteurs de transpalettes électriques, gerbeurs et test CACES® (Recommandation R485) - 1 jour de formation / recyclage (200 € HT) - 1 jour CACES® (199 € HT) ** ** 150€ HT la catégorie de chariot et gerbeur supplémentaire	2 j	399 €	05-06/03 21-22/05 29-30/06 05-06/02 02-03/04 09-10/06 12-13/03 11-12/06 05-06/02 22-23/06	Agen Marmande Villeneuve-sur-Lot Périgueux	
ESE005 + ESE100	Conducteurs de chariots élévateurs et Test CACES® (Recommandation R489) - 2 jours de formation (360 € HT) - 1 jour CACES® (195 € HT) ** ** 150€ HT la catégorie de chariot et gerbeur supplémentaire	3 j	555 €	14-15-16/01 18-19-20/02 18-19-20/03 15-16-17/04 11-12-13/05 24-25-26/06 07-08-09/01 12-13-14/01 11-12-13/02 16-17-18-02 11-12-13/03 23-24-25/03 13-14-15/04 22-23-24/04 11-12-13/05 18-19-20/05 03-04-05/06 22-23-24/06 19-20-21/01 18-19-20/02 16-17-18/03 14-15-16/04 22-23-24/04 11-12-13/05 20-21-22/05 08-09-10/06 17-18-19/06 26-27-28/01 23-24-25/02 23-24-25/03 20-21-22/04 18-19-20/05 15-16-17/06	06-07-08/07 22-23-24/07 02-03-04/09 28-29-30/09 26-27-28/10 23-24-25/11 09-10-11/12 08-09-10/07 22-23-24/07 21-22-23/09 12-13-14/10 18-19-20/11 21-22-23/12 01-02-03/07 31/08-01-02/09 05-06-07/10 18-19-20/11 23-24-25/11 02-03-04/12 14-15-16/12 20-21-22/07 26-27-28/08 16-17-18/09 28-29-30/10 25-26-27/11 14-15-16/12	Agen Marmande Villeneuve-sur-Lot Périgueux

ESE007 + ESE102	Recyclage Conducteurs de chariots élévateurs et Renouvellement test CACES® (Recommandation R489) - 1 jour théorie + pratique (195 € HT) - 1 jour CACES® (195 € HT) **	CPF	2 j	390 €	12-13/01 23-24/02 23-24/03 13-14/04 21-22/05 22-23/06	20-21/07 24-25/08 24-25/09 02-03/11 26-27/11 14-15/12	Agen
					05-06/01 19-20/01 16-17/02 23-24/02 16-17/03 26-27/03 07-08/04 20-21/04 11-12/05 26-27/05 11-12/06 15-16/06	27-28/07 14-15/09 08-09/10 09-10/11 14-15/12	Marmande
					23-24/02 19-20/03 20-21/04 24-25/06	03-04/09 19-20/10 21-22/12	Villeneuve-sur-Lot
					22-23/01 16-17/02 19-20/03 09-10/04 06-07/05 18-19/06	09-10/07 07-08/09 22-23/10 12-13/11 17-18/12	Périgueux
ESE012 + ESE101	PEMP et test CACES® (Recommandation R486A) CAT A - 1 jour théorie - 1 jour pratique (430 € HT) - 1 jour CACES® (205 € HT) CAT B - 1 jour théorie - 1 jour pratique (480 € HT) - 1 jour CACES® (210 € HT) CAT A & CAT B - 1 jour théorie - 1 jour pratique (525 € HT) - 1 jour CACES® (415 € HT)	CPF	3 j	635 €	09-10-11/02 09-10-11/03 22-23-24/04 18-19-20/05 17-18-19/06	26-27-28/08 14-15-16/09 28-29-30/10 02-03-04/12	Agen
				690 €	26-27-28/01 25-26-27/02 18-19-20/03 15-16-17/04 11-12-13/05 10-11-12/06	08-09-10/07 09-10-11/09 19-20-21/10 16-17-18/11 16-17-18/12	Marmande
				940 €	02-03-04/02 30-31/03 et 01/04 24-25-26/06	30/09 et 01-02/10 04-05-06/11 09-10-11/12	Villeneuve-sur-Lot
					07-08-09/01 19-20-21/01 04-05-06/02 04-05-06/03 01-02-03/04 20-21-22/05 29-30/06 et 01/07	22-23-24/07 24-25-26/08 28-29-30/09 02-03-04/11 09-10-11/12	Périgueux
ESE081 + ESE103	Recyclage PEMP et Renouvellement Test CACES® (Recommandation R486) CAT A - 1 jour théorie + pratique (250€ HT) - 1 jour CACES® (205 € HT) CAT B - 1 jour théorie + pratique (289 € HT) - 1 jour CACES® (210 € HT) CAT A & CAT B - 1 jour théorie + pratique (330 € HT) - 1 jour CACES® (415 € HT)	CPF	2 j	455 €	19-20/01 12-13/02 12-13/03 06-07/05 15-16/06	27-28/07 17-18/09 22-23/10 16-17/11 07-08/12	Agen
				499 €	22-23/01 16-17/03 18-19/05 08-09/06	06-07/07 07-08/09 15-16/10 21-22/12	Marmande
				745 €	29-30/01 02-03/04 22-23/06	28-29/09 02-03/11 07-08/12	Villeneuve-sur-Lot
					12-13/01 02-03/02 09-10/03 07-08/04 26-27/05 25-26/06	20-21/07 24-25/09 15-16/10 12-13/11 14-15/12	Périgueux
ESE054	Travail en hauteur / utilisation du harnais anti-chute		1 j	220 €	13/03 27/05	02/07 08/10 14/12	Agen
					06/02 23/04	01/07 14/09 29/10 15/12	Marmande
					23/02 05/06	06/10	Villeneuve-sur-Lot
					09/02 26/03 19/05	03/07 25/09 27/10 24/11 15/12	Périgueux


** 150€ HT la catégorie de chariot et gerbeur supplémentaire





Éligible au CPF



Formation Certification des Compétences en Entreprise

ESE064	Engins de chantier CACES® (Recommandation R482) * - 1 jour théorie - 1 jour pratique (470 € HT)	3 j	810 €	16-17-18/03	01-02-03/07 14-15-16/12	Agen
	1 session par mois Nous consulter pour les sessions et tarifs / catégorie			Périgueux		
ESE108	Recyclage Engins de chantier CACES® (Recommandation R482) * - 1 jour théorie et pratique (310€ HT) - 1 jour CACES® (200 € HT) Agen : Catégorie F uniquement Périgueux : toutes les catégories	2 j	670 €	19-20/03 29-30/06	17-18/12	Agen
	1 session par mois Nous consulter pour les sessions et tarifs / catégorie			Périgueux		
ESE072	Grue auxiliaire CACES® (Recommandation R 490) *	3 j	Intra sur mesure			
ESE109	Recyclage Grue auxiliaire CACES® (Recommandation R 490) *	2 j	Intra sur mesure			
ESE104	Échafaudages roulants : montage, vérification et utilisation (Recommandation R457)	1 j	270 €	10/03		Agen
				09/06	02/10	Marmande
ESE032	Échafaudages fixes : montage, utilisation, réalisation de la vérification journalière (Recommandation R408)	2 j	Intra sur mesure			
ESE015	Ponts roulants et élingues	1 j	Intra sur mesure			
ESE014	Sécurité incendie Equipier 1ère Intervention	3h30	Intra sur mesure			
ESE016	Sécurité incendie Equipier 2ème Intervention	3h30	Intra sur mesure			
ESE046	Formation à l'évacuation	3h30	Intra sur mesure			
ESE050	Formation à la conduite de l'autolaveuse	1 j	Intra sur mesure			
Habitations électriques - AIPR**						
ESE017	AIPR Encadrant / Concepteur	1 j	195 €	25/02	19/10	Agen
				02/02 29/06	01/09 19/11	Marmande
				12/03	29/09	Périgueux
ESE029	AIPR Opérateur	1 j	195 €	26/02	20/10	Agen
				03/02 30/06	02/09 20/11	Marmande
				13/03	30/09	Périgueux
	AIPR en e-learning 	1 j	195 €	Nous consulter		
ESE002	Préparation à l'habilitation du personnel exécutant des opérations d'ordre non électrique B0/H0/H0V Exécutant B0/H0/H0V Chargé de chantier	1 j 1,5 j	195 € 295 €	28-29/01 25-26/02 23-24/03 27-28/04 03-04/06	16-17/09 12-13/10 30/11-01/12	Agen
				02-03/02 11-12/03 13-14/04 18-19/05 22-23/06	07-08/09 05-06/10 02-03/11 25-26/11 09-10/12	Marmande
				21-22/01 04-05/03 20-21/05	01-02/07 21-22/09 28-29/10 02-03/12	Villeneuve-sur-Lot
				12-13/01 18-19/02 16-17/03 20-21/04 20-21/05 29-30/06	09-10/09 12-13/10 18-19/11 14-15/12	Périgueux

* CACES® délivré par un organisme tiers.

ESE003	Préparation à l'habilitation du personnel exécutant des opérations d'ordre électrique	2 j (1 ^{er} et 2 ^{ème} jour)	390 €	28-29-30/01 25-26-27/02 23-24-25/03 27-28-29/04 03-04-05/06	16-17-18/09 12-13-14/10 30/11-01 et 02-12	Agen
	BS-BE manœuvre - HE Manoeuvre			02-03-04-02 11-12-13-03 13-14-15-04 18-19-20-05 22-23-24-06	7/8-9/09 5-6-7/10 2-3-4/11 25-26-27/11 9-10-11/12	Marmande
	BE Mesurage - Vérification et BC	2,5 j	489 €			
	BR-B1-B2-B1V-B2V - BE Essai - HE mesurage HE Vérification	3 j	585 €	21-22-23/01 4-5-6/03 20-21-22/05	01-02-03/07 21-22-23/09 28-29-30/10 02-03-04/12	Villeneuve-sur-Lot
	H1-H1V-H2-H2V-H2V Essai et HE essai	3 j + 1/2 j Intra sur mesure TP haute tension	585 € + 1/2 journée intra (Intra sur mesure)	12-13-14/01 18-19-20/02 16-17-18/03 20-21-22/04 20-21-22/05 29-30-06 et 01/07	09-10-11/09 12-13-14/10 18-19-20/11 14-15-16/12	Périgueux
ESE004	Recyclage habilitation électrique	1 j 1,5 j	195 € 295 €	05-06/02 09-10/03 23-24/04 18-19/05 25-26/06	14-15/09 15-16/10 05-06/11 26-27/11 10-11/12	Agen
	Personnel exécutant des opérations d'ordre non électrique			15-16/01 23-24/02 19-20/03 27-28/04 01-02/06	17-18/09 08-09/10 23-24/11 17-18/12	Marmande
	Personnel exécutant des opérations d'ordre électrique			26-27/01 19-20/03 26-27/05 29-30/06	28-29/09 16-17/11	Villeneuve-sur-Lot
				19-20/01 23-24/02 23-24/03 16-17/04 01-02/06	03-04/09 01-02/10 15-16/10 23-24/11 21-22/12	Périgueux
ESE004	Recyclage habilitation électrique - 100% Distanciel Personnel exécutant des opérations d'ordre électrique 	1 j	95 €	Nous consulter		
ESE004	Recyclage habilitation électrique - 60% Distanciel Personnel exécutant des opérations d'ordre électrique (7h en distanciel + 3,5h de mise en situations pratiques) 	1,5 j	190 €	Nous consulter		
ESE073	Consignation BT/HC	Intra sur mesure				
ESE040	Habilitation électrique du personnel non électricien BOL : véhicules électriques et hybrides NF C 18 550	1 j	Nous consulter			
ESE041	Habilitation électrique du personnel électricien B1(V) B2(V) L BRL BCL BEL : Véhicules électriques et hybrides NFC C 18 550	2 j	Nous consulter			
ESE116	Préparation à l'Habilitation électrique pour personnels réalisant en basse tension des interventions sur des installations électriques photovoltaïques	1 j	Nous consulter			
AUTRES THÈMES	Nous consulter					



Formation 100% distanciel




Formation en Mix Learning (présentiel + distanciel)

En quelques chiffres...

22  Thématiques

1560  Entreprises partenaires
du groupe Sud Management

4,72/5  Moyenne des stagiaires
ayant utilisé leur CPF

93%  Satisfaction globale
des stagiaires

9  Assistantes administratives
et commerciales

7  Conseillers en formation

Chiffres basés sur la période du 01/09/2024 au 31/08/2025



Sud Management Entreprises,
un organisme certifié

Qualiopi
processus certifié
RÉPUBLIQUE FRANÇAISE

La certification qualité a été délivrée
à Sud Management Entreprises au titre des catégories
d'actions suivantes :

Actions de formations - Actions Bilan de Compétences
Actions permettant la VAE
Actions de formation par apprentissage

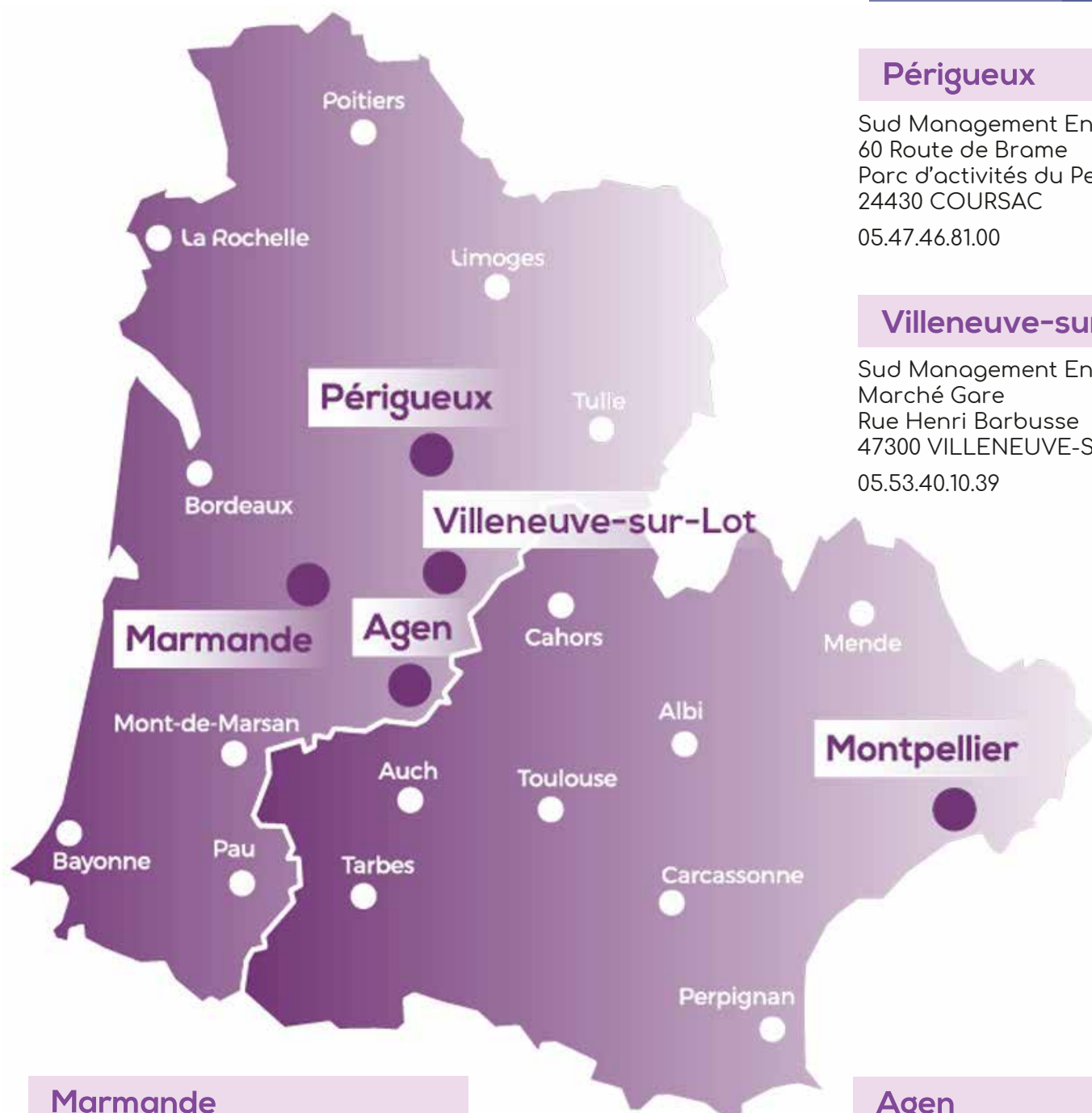


Habilitation à dispenser des programmes
Développement Professionnel Continu (N°9AP5)

Organisme de formation
professionnelle continue spécialisé,
notre siège est basé sur Agen mais nous
interventions sur tout le territoire national



Un interlocuteur près de chez vous pour vos besoins de formation



Périgueux

Sud Management Entreprises
60 Route de Brame
Parc d'activités du Petit Cerf
24430 COURSAC
05.47.46.81.00

Villeneuve-sur-Lot

Sud Management Entreprises
Marché Gare
Rue Henri Barbusse
47300 VILLENEUVE-SUR-LOT
05.53.40.10.39

Marmande

Sud Management Entreprises
158 rue Gutenberg
47250 SAMAZAN
05.53.84.82.82

Agen

Sud Management Entreprises
Site de l'Agropole
CS 20053 ESTILLAC
47901 AGEN Cedex 9
05.53.48.48.50

fpc@sudmanagement.fr



Lieux aménagés et modalités adaptées pour faciliter l'accès
et l'usage aux personnes en situation de handicap.