



SUD

Formations Pro

By SUD MANAGEMENT



PROGRAMMATION
INTER-ÉTABLISSEMENTS
2026

p.10

2026

FORMATIONS SANITAIRE, SOCIAL ET MÉDICO-SOCIAL



Retrouvez
nos offres
SUD Consulting RH

p.6

Éditorial

Chers partenaires, chers clients, chers apprenants,

Vous avez entre les mains notre
nouveau catalogue de formation 2026

Ce catalogue vous propose une partie de notre offre en essayant d'être le plus exhaustif possible. Nous faisons en sorte d'améliorer en permanence notre proposition afin de toujours répondre au mieux à vos demandes.

Et puisque nous avons cette capacité à être en première ligne, chaque jour, des nouveautés, des tendances et des besoins des entreprises, nous continuons d'enrichir nos offres pour vous proposer des formations actualisées sur des sujets qui vous concernent.

Toutefois, ce catalogue n'est qu'une base de travail et vos contacts commerciaux chez SUD Management Entreprise, sont toujours à votre disposition pour construire avec vous le programme adapté, que ce soit sur de la Formation, ou toutes problématiques RH.

SUD Management Entreprises avec plus de trente années d'existence, reste le leader de la formation sur le territoire.

Nos 3 activités de Formation professionnelle, conseil en Ressources Humaine pour les entreprises et les particuliers, et bien sûr, notre centre de Formation en Alternance et notre Ecole de Commerce, vous sont ouverts pour toujours améliorer les compétences de vos salariés, les faire évoluer, et / ou trouver vos talents de demain.

Avec cette volonté d'amélioration permanente nous avons lancé depuis plusieurs mois de nouveaux chantiers. La rénovation complète de notre site de Villeneuve-sur-Lot, qui dispose désormais d'un outil modernisé, la construction d'un centre flambant neuf en Dordogne (à quelques km de notre ancienne agence de Sanhillac), et bien sûr, notre nouveau siège social sur la Technopole Agen Garonne, qui nous accueillera dès janvier 2026.

Doté de plus de 2000m² de salles de formation, d'un amphithéâtre et d'une cafétéria, ce nouveau bâtiment ultra moderne nous permettra de répondre toujours mieux aux nouveaux défis.

Le Groupe SUD Management est votre meilleur partenaire pour accompagner la croissance et révéler les talents de vos entreprises.



Provocateur d'avenir



« A l'écoute des clients et du marché, vous pouvez avoir confiance en nous et dans nos propositions.

Innovants dans nos réponses, nous respectons les personnes et leurs besoins, sans discrimination ni jugement. »

Ludovic BONNET

Directeur Général
Groupe Sud Management



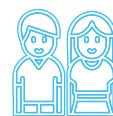
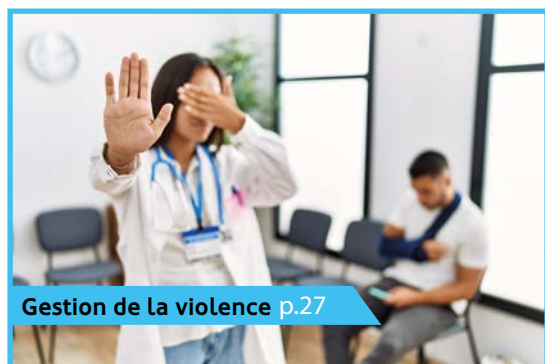
■ ■ RÉPUBLIQUE FRANÇAISE

La certification qualité a été délivrée à Sud Management Entreprises
au titre des catégories d'actions suivantes :
Actions de formations - Actions Bilan de Compétences
Actions permettant la VAE - Actions de formation par apprentissage

SOMMAIRE



ZOOM ...



Enfants & Adolescents

p.11



Personnes Âgées

p.12



Handicap

p.16



Patients

p.20



Encadrement

p.22



Transversal

p.25



TOUS NOS PROGRAMMES
SONT DISPONIBLES
SUR NOTRE SITE WEB

www.sudmanagement.fr

OU EN SCANNANT
CE QR CODE !

Présentation

20

Formations
de Bac à Bac+5



79,4%
de réussite
en 2024



2

Cursus

- > Alternance
- > École de Commerce



SUD
Business School



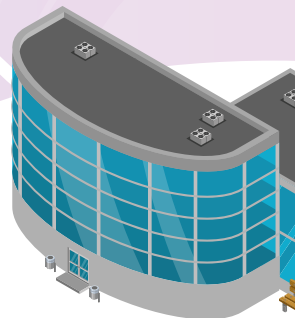
**Orientation
Formation Emploi**

Transverses

+ de 600
Formations
courtes

**Expertise
métier**

Sanitaire/Social
Médico-social



Des formations certifiantes dans de nombreux domaines

D
formations Pro

U P E
D
agement

SUD
Consulting RH



CACES®
Sécurité au travail



Achat
Logistique
Production



Digital
Bureautique
Informatique
Comptabilité



Gestion
Administration
Commerce
Marketing
Vente



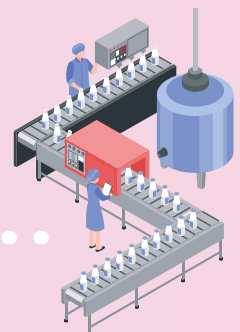
Langues



Cadre dirigeant
Management/ RH



Sanitaire, Social
et Médico Social



Agro-Alimentaire
Industrie de Santé

- > Accompagnement RH
- > Parcours individuels
- > Études diagnostics

- > 100% digital
- > Mix Learning
- > Présentiel

Conseil en gestion des Ressources Humaines, des Compétences & des Carrières



Stratégie & Développement Managérial et RH



Diagnostics RH et d'Organisation

Identification des points forts et axes d'amélioration, élaboration et suivi de plans d'actions avec recommandations concrètes et applicables

Accompagnement stratégique des Organisations

Optimisation des organisations, anticipation des changements et des évolutions de métiers, simplification des process

Amélioration des pratiques managériales, de la collaboration transversale et d'équipe - QVCT

Structuration et appui au développement de la fonction RH

Accompagnement des managers dans leurs missions RH

Co-construction d'outils, pratiques et indicateurs RH

Référentiels d'activités et compétences, organisation et suivi de la polyvalence, parcours d'évolution interne, indicateurs sociaux et de gestion RH, DUERP...

Transfert et sécurisation des compétences

Transfert de savoirs et savoir-faire en interne, tutorat, mise en œuvre d'AFEST (Actions Formation En Situation de Travail)

Définition de parcours d'intégration et de formation

Accompagnement RH opérationnel



Gestion des parcours professionnels individuels et collectifs



Evaluations de positionnement, de potentiels et de compétences

Bilans de compétences

Accompagnement VAE

Coaching

Out Placement



Vision stratégique alliée à
une expertise terrain
éprouvée

Approche pragmatique et
orientée résultats

Expérience dans des
secteurs et
environnements variés

Pourquoi choisir SUD Consulting RH ?



Solutions 100 % sur mesure

Accompagnement vers une
performance responsable

Orientation vers les sources de
financements possibles



LE PÔLE SANITAIRE, SOCIAL & MÉDICO-SOCIAL

3832  Stagiaires

349  Structures et
établissements clients

420  Actions de formations

26  Années d'expérience
dans le secteur

75  Intervenants spécialistes

92,79%  Taux de satisfaction

Chiffres basés sur la période du 01/09/2024 au 31/08/2025



**Sud Management,
un organisme certifié**

Qualiopi 
processus certifié

■ RÉPUBLIQUE FRANÇAISE

La certification qualité a été délivrée à
Sud Management Entreprises au titre
des catégories d'actions suivantes :
Actions de formations, Actions Bilan de Compétences,
Actions permettant la VAE et
Actions de formation par apprentissage

odpc 
N° 5495

Habilité à dispenser des programmes
Développement Professionnel Continu (N°9AP5)

Organisme de formation
professionnelle continue spécialisé,
notre siège est basé sur Agen mais nous
interventions sur tout le **territoire national**



Lieux aménagés et modalités adaptées pour faciliter l'accès
et l'usage aux personnes en situation de handicap.

Développez
vos compétences managériales,
avec nos modules e-learning
à la carte !

FAITES-LE
À VOTRE
RYTHME.

Composez votre parcours de formation managérial à la carte

- La manager coach – 30 min _____ ☐
- Développer une communication efficace avec son équipe au quotidien – 2h _____ ☐
- Recruter les bonnes personnes pour constituer une équipe performante - 1h30 _____ ☐
- Qualités et compétences attendues du manager : Mieux se connaître pour mieux manager – 1h30 _____ ☐
- Développer son Leadership – 30 min _____ ☐
- La fixation des objectifs dans le cadre de l'entretien professionnel, de la fonction publique – 1h _____ ☐
- Manager ses équipes à distance - 1h _____ ☐
- Préparer et conduire des réunions d'équipe efficaces - 2h _____ ☐
- Réussir l'entretien annuel d'évaluation (secteur privé) – 2h _____ ☐
- Les clés pour être un manager de demain efficace – 2h _____ ☐
- Réussir l'entretien professionnel (dans le secteur privé) - 1h30 _____ ☐
- Gérer les conflits au sein de son équipe - 1h _____ ☐
- Développer les compétences de ses collaborateurs - 2h _____ ☐



Notre
plateforme
pédagogique est
**accessible pendant 3
mois, 7j/7, 24h/24** avec
le soutien d'une
équipe technique
en journée

Nous consulter
pour un devis
individualisé



DPC DEVELOPPEMENT PROFESSIONNEL CONTINU ET ORIENTATIONS PRIORITAIRES 2023 - 2025



Sud Management est habilité Organisme de DPC (N° 9AP5) depuis 2014 permettant aux professionnels de santé (au sens du Code de Santé Publique, chapitre IV) de répondre à leur obligation de DPC.

N'hésitez pas à contacter votre Conseiller Formation Sud Management pour toute précision ou accompagnement dans la construction de vos programmes/parcours de DPC !

INFORMATION

Les actions DPC proposées par SUD Management sur la période triennale 2023-2025 (liste non exhaustive) :

- ✓ Prise en charge adaptée des personnes atteintes par la Maladie d'Alzheimer ou maladies apparentées et gestion non médicamenteuse des troubles du comportement - 9AP52525013 - DAPD01
- ✓ Maladie d'alzheimer et maladies apparentées : accompagnement adapté et gestion non médicamenteuse des troubles psycho-comportementaux - 9AP52525014 - DAPD02
- ✓ Soins palliatifs et accompagnement : « Le prendre soin » de la personne en fin de vie (21h) - 9AP52525018 - DAPD06
- ✓ Maladie d'Alzheimer et Maladies apparentées (MAMA) : Pour une prise en charge adaptée - 9AP52525004 - DAPD03
- ✓ Soins palliatifs et accompagnement : « Le prendre soin » de la personne en fin de vie (14h) - 9AP52525003 - DAPD05
- ✓ Circuit et bon usage du médicament en établissement Médico-Social pour IDE - 9AP52525002 - DQRD05
- ✓ Circuit et bon usage du médicament en établissement Médico-Social pour AS - 9AP52525017 - DQRD05
- ✓ Evaluation et Prise en charge de la douleur aiguë chez les personnes âgées - 9AP52525015 - DPSD01
- ✓ Gestion de la violence et de l'agressivité des patients et de l'entourage - 9AP52525012 - DCBD02
- ✓ Promotion de la bientraitance en interdisciplinarité (NOUVEAU 2024) - 9AP52525001 - DAPD11
- ✓ Circuit et bon usage du médicament en établissement de santé - 9AP52525009 - DQRD01
- ✓ Intervenant en Education Thérapeutique du Patient (42h) - 9AP52525008 - DETD01
- ✓ Entretiens cliniques infirmiers en santé mentale - 9AP52525019 - DAPD04
- ✓ Formation - Action Intervenant en ETP - 42h - 9AP52525016 - DETD02
- ✓ Gestion de l'agressivité des patients - 9AP52525010 - DCBD01

Comment répondre à son obligation de DPC ? (décret du 8 juillet 2016 N°2016-942)

- 1 Chaque professionnel de santé doit suivre un parcours de DPC, au cours d'une période de trois ans définie par décret du Ministère de la santé (2023-2025) ;
- 2 Ce parcours doit comporter au moins deux de ces trois types d'actions : action de formation continue, action d'évaluation des pratiques professionnelles EPP, action de gestion des risques ;
- 3 Toute action de DPC doit être indexée à une orientation nationale prioritaire définie par Décret du Ministère de la Santé pour la période triennale 2023-2025.



Retrouvez toutes nos actions
DPC sur le site de l'ANDPC

<https://www.agencedpc.fr/formations-dpc-rechercher-un-dpc>

Code organisme 9AP5

**FORMEZ-VOUS
AU DPC**

Code : DMA057
Le DPC des professionnels de santé

100 % Distantiel :
3h (2h Elearning + 1h coaching individuel)

FORMATIONS INTER ÉTABLISSEMENTS 2025 – 2026

CODE	FORMATIONS	🕒	DATE	LIEU	TARIF TTC/pers.
DETD01	Intervenant ETP	6 j	de Janvier à Mai 2026	Montpellier	1300 €
DMA043	Devenir Manager	3 j	5, 6 et 16 mars 2026	Agen	600 €
DCB017	Communication non violente module 1	2 j	16 et 17 mars 2026	Agen	390 €
DCB022	Initiation Self défense module 2 NEW	1 j	23 mars 2026	Agen	200 €
DMA034	Encadrants : Maitriser les entretiens professionnels	2 j	25 et 26 mars 2026	Agen	390 €
EIN113	Co-Pilot Prendre en main l'assistant I.A intégré à Microsoft 365	1 j	28 avril- 3 novembre 2026	Agen	396 €
DPSD01	Evaluation et prise en charge de la douleur aiguë chez les personnes âgées	2 j	29 et 30 avril 2026	Agen	390 €
DQR005	Circuit et bon usage du médicament en établissement Médico-Social pour AS	2 j	4 et 5 mai 2026	Agen	390 €
EIN112	Découvrir l'I.A et ses applications pour être plus efficient dans vos activités	2 j	29 mai et 30 novembre 2026	Agen	792 €
DNH021	RABC	2 j	2 et 3 juin 2026	Agen	390€
DETD01	Intervenant ETP	6 j	de Septembre à Novembre 2026	Toulouse	1300 €
DNH014	HACCP et Plan de Maitrise Sanitaire	1 j	24 septembre 2026	Agen	200 €
DAPD11	Promotion de la bientraitance	2 j	30 novembre et 1 décembre 2026	Agen	390 €
DAP017	Handicap mental et psychopathologies NEW	2 j	12 et 13 octobre 2026	Agen	390 €
DJU019	Premiers Secours en Santé Mentale	2 j	16 et 17 novembre 2026	Agen	280 €
EIN113	Co-Pilot - Prendre en main l'assistant I.A intégré à Microsoft 360	1,5 j	Formation individualisée entrée sortie tout au long de l'année	-	348 €
DMA011	Fondamentaux du Management 21h Parcours sur mesure	21 h	Toute l'année	Distanciel	1140 €
EIN114	Transformer et optimiser vos process grâce à l'IA Diagnostic et formation sur-mesure	-	nous consulter	Agen	-



ENFANTS & ADOLESCENTS

Communication et travail en équipe auprès des enfants et adolescents

Les écrits professionnels en protection de l'enfance - 2 jours - DJU021

Communication gestuelle associée à la parole en crèche - 1 jour - DCB021

NEW

Médicaments et bon usage en établissements accueillant des enfants

Circuit et bon usage du médicament en établissement médico-social IDE - 2 jours - DQRD05

Circuit et bon usage du médicament en établissement médico-social AS - 2 jours - DQRD05

Processus de la prise en charge médicamenteuse - 2 jours 1/2 CV* - DQR022

Accompagnement global des enfants et adolescents

Protection de l'enfance - 2 jours - DJU003

Le travail avec les familles dans le champ de l'enfance - 2 jours - DAP067

Parentalité et handicap psychique - 2 jours - DAP068

Gestion des comportements-problèmes - 2 jours - DAP007

Le Projet d'Accompagnement Personnalisé - 2 jours - DAP070

Accueillir et accompagner un enfant atypique en crèche, démarches et outils pour créer du lien - 1 jours - DAP079

NEW

Prise en charge des enfants et adolescents présentant des troubles psychiques

Connaissance des pathologies psychiatriques - 2 jours - DAP015

Accompagnement des personnes présentant des conduites addictives - 2 jours - DAP055

Prise en charge des psychopathologies de l'enfant - 2 jours - DAP086

NEW

Handicap mental et psychopathologies - 2 jours - DAP017

Relations avec les familles et gestion des situations complexes

Gestion de la violence et de l'agressivité des patients et de l'entourage - 3 jours - DCBD02

DPC

TOP

Projet personnalisé : Elaborer, mettre en œuvre et évaluer - 2 jours - DAP029

Le géosociogramme - 2 jours - DAP059

Vie quotidienne, autonomie et prévention

Estime de soi et hygiène corporelle - 3 jours - DHA001

Développer la confiance en soi - 2 jours - DHA002

Sensibilisation aux dangers du WEB et des réseaux sociaux - 1 jour - DHA005

Initiation à l'utilisation du smartphone - 1 jour - DHA006

Initiation à l'utilisation de l'ordinateur et d'internet - 2 jours - DHA007

Sécurité numérique - 2 jours - DHA027

Addictions, jeux, alcool, tabac - 2 jours - DHA027

Développer son autodétermination et sa capacité à agir - 1 jour - DHA022



PERSONNES ÂGÉES

Médicaments et bon usage en établissement médico-social

Circuit et bon usage du médicament en établissement médico-social IDE - 2 jours - DQRD05

Circuit et bon usage du médicament en établissement médico-social AS - 2 jours - DQRD05

Prévention de la iatrogénie médicamenteuse chez la Personne Agée - 2 jours + 1/2j CV* - DQR021

Processus de la prise en charge médicamenteuse - 2 jours + 1/2j CV* - DQR022

Qualité et gestion des risques en EHPAD

Actualiser le projet d'établissement en EHPAD - à définir - DMA001

Le document unique en EHPAD - 2 jours - DQR017

Méthodes de REX en EHPAD - 1 jours - DQR008

Accompagnement des personnes handicapées vieillissantes

Gestion des comportements-problèmes - 2 jours - DAP007

Accompagner les personnes handicapées vieillissantes - 2 jours - DAP008

Comprendre et mieux ressentir les effets du vieillissement avec simulateur de vieillissement (PA) - 1 jours - DAP001

PEC Personnes handicapées en FAM, MAS, EHPAD - 2 jours - DAP051

Le Projet d'Accompagnement Personnalisé - 2 jours - DAP070



ZOOM SUR

DAPD06 - Soins palliatifs et accompagnement : le prendre soin de la personne malade en fin de vie



Objectifs pédagogiques

- Identifier le cadre juridique des droits en fin de vie
- Appréhender la démarche éthique et les soins palliatifs
- Évaluer et gérer la douleur et la souffrance
- Renforcer l'accès aux soins palliatifs et optimiser le parcours de soins
- Adopter une posture réflexive pour améliorer ses pratiques



Contenu

- Cadre juridique (Loi 2005, Loi 2016, stratégies nationales)
- Soins palliatifs et démarche éthique interdisciplinaire
- Évaluation, traçabilité et gestion de la douleur et de la souffrance
- Accompagnement des familles, communication adaptée



Durée

- 21h (2 jours + 1 jour)



En Présentiel



Public

- Soignants auprès de personnes en fin de vie



Scannez !

Et retrouvez l'intégralité du programme de la formation.

Accompagnement des personnes âgées et des personnes atteintes de maladies neurodégénératives ou psychiatriques

Maladie d'Alzheimer et gestion non médicamenteuse des troubles du comportement (Blended Learning) - 2 jours + 1/2j en Classe Virtuelle - DAPD01

DPC

Maladie d'Alzheimer et gestion non médicamenteuse des troubles du comportement - 2+1 jours - DAPD02

DPC

Maladie d'Alzheimer et maladie apparentée : accompagnement adapté et gestion non médicamenteuse des troubles psycho-comportementaux (03) - 3 jours - DAPD02

DPC

Communication non verbale - 2 jours - DAP056

Prévention du risque suicidaire chez la personne âgée - 2 jours - DAP022

Connaissance des pathologies psychiatriques - 2 jours - DAP015

Sensibilisation à l'accompagnement des résidents atteints de maladies neurodégénératives - 2 jours - DAP015

NEW

Accompagnement des personnes présentant des conduites addictives - 2 jours - DAP055

Handicap mental et psychopathologies - 2 jours - DAP017

Fin de vie et soins palliatifs

Soins palliatifs et accompagnement : le prendre soin de la personne malade en fin de vie - 2 jours ou 2+1 jours - DAPD06

DPC

Soins aux défunts - 2 jours - DAP020

Soins palliatifs et accompagnement : « le prendre soin » de la personne en fin de vie Non Soignant - 2 jours - DAP052

Recueillir et formaliser les directives anticipées - 2 jours - DAP087

NEW

Soins palliatifs et douleur - 2 jours - DAP052



PERSONNES ÂGÉES

Relation avec les usagers et les familles

Gestion de la violence et de l'agressivité des patients et de l'entourage - 3 jours - DCBD02 

Projet personnalisé : Elaborer, mettre en œuvre et évaluer - 2 jours - DAP029

Construire et Piloter un Projet Personnalisé en EHPAD : de l'approche éthique aux outils concrets - 2 jours - DAP029 

Le géosociogramme - 2 jours - DAP059

Éthique et bientraitance

Vie intime, affective et sexuelle de la personne âgée - 2 jours - DAP037

Bientraitance de l'autre, bientraitance de Soi - 2 jours - DAP053

Refus de soins : posture soignante, éthique, et juridique - 2 jours - DAP036

Promotion de la bientraitance - 2 jours - DAPD11

L'éthique dans le soin : Principes généraux et développement de la démarche - 2 jours - DAPD09

Animation et ateliers thérapeutiques

Développer l'animation en EHPAD - 2 jours - DAP069

Animer des ateliers d'activités physiques ou de gymnastique douce - 2 jours - DAP044

Animer un atelier de musicothérapie énergétique - 2 jours - DAP045

La réflexologie - 2 jours - DAP046

ZOOM SUR

DPS001 - Évaluer et soulager la douleur



Objectifs pédagogiques

- Évaluer la douleur des patients communicants et non communicants
- Différencier les types de douleur et leurs composantes
- Connaître les traitements antalgiques et surveiller leurs effets
- Analyser ses pratiques et améliorer la prise en charge de la douleur



Contenu

- Types et composantes de la douleur : aiguë, chronique
- Méthodes d'évaluation : EVA, EVS, EN, DOLOPLUS-2
- Stratégies thérapeutiques : traitements OMS, morphine, adjuvants
- Travail d'équipe, protocoles et transmissions



Durée

- 14h (2 jours)



En Présentiel



Public

- Professionnels soignants, infirmiers



Scannez !

Et retrouvez l'intégralité du programme de la formation.



Pour trouver l'une de nos formations facilement sur notre site web :

cliquez sur la loupe dans le menu et tapez le code formation directement dans notre barre de recherche.

Approches non médicamenteuses pour le bien-être

Eveil sensoriel et accompagnement dans un espace snoezelen - **2 + 2 jours** - DAP038

L'approche sensorielle au quotidien - **2 jours** - DAP039

Approche non médicamenteuse de la douleur physique et psychique - **2 jours** - DAP040

Bien-être et confort du résident, techniques du toucher et massage express - **2 jours** - DAP041

Toucher massage au cœur de l'accompagnement en fin de vie - **2 jours** - DAP042

Initiation à l'aromathérapie en établissement de santé - **2 jours** - DAP089 **NEW**

Méthode MONTESSORI adaptée aux personnes âgées - **2 jours** - DAP043

L'hypno-analgésie de la douleur aiguë - **2 jours** - DAP075

Sensibilisation à la sensorialité - **1 jours** - DAP080

Manutention et prévention des chutes

Sécurisation et prévention des chutes des personnes âgées - **2 jours** - DAP048

Manutention et mobilisation des personnes âgées/en situation de handicap - **2 jours** - DAP049

Les aides techniques pour faciliter la mobilisation des personnes dépendantes - **1 jours** - DAP050

Bonnes pratiques de soins

Evaluer et soulager la douleur - **2 jours** - DPS001

Évaluation et prise en charge de la douleur aiguë chez les personnes âgées - **2 jours** - DPSD01

Les transmissions ciblées - **2 jours** - DPS004

Actualisation des connaissances et des compétences As - **3 jours** - DAP064

Prise en soin de l'incontinence - **1,5 jours** - DPS007

Hygiène bucco-dentaire pour les personnes âgées ou en situation de handicap - **1 jours** - DPS002

HANDICAP

Médicaments : circuit, bon usage et prise en charge

Circuit et bon usage du médicament en établissement médico-social IDE - 2 jours - DQRD05

Circuit et bon usage du médicament en établissement médico-social AS - 2 jours - DQRD05

Processus de la prise en charge médicamenteuse - 2 jours 1/2 CV* - DQR022

Accompagnement et spécificités des publics

Le travail avec les familles dans le champ de l'enfance - 2 jours - DAP067

Communication non verbale - 2 jours - DAP056

Parentalité et handicap psychique - 2 jours - DAP068

Vie intime, affective et sexuelle de la personne en situation de handicap/agée - 2 jours - DAP037

Troubles psychiques et mentaux de l'adulte - 1 jour - DAP005

(Accompagner et coordonner)les actions éducatives des personnes atteintes de troubles psychiques et de TED - 2 jours - DAP006

Gestion des comportements-problèmes - 2 jours - DAP007

Accompagner les personnes handicapées vieillissantes - 2 jours - DAP008

PEC Personnes handicapées en FAM, MAS, EHPAD - 2 jours - DAP051

Le Projet d'Accompagnement Personnalisé - 2 jours - DAP070

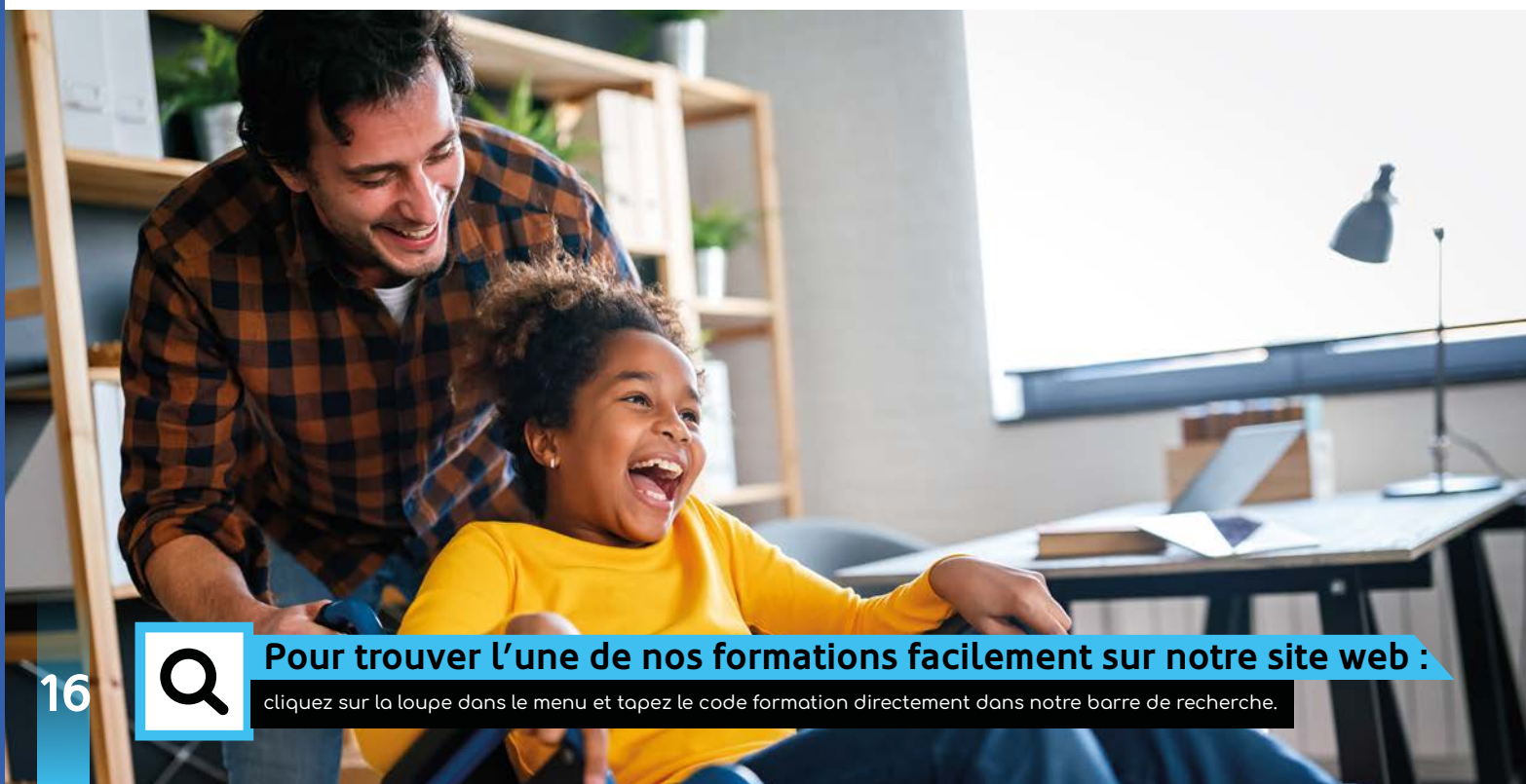
L'autodétermination des personnes en situation de handicap - 2 jours - DAP057

Education et prévention santé au delà de la dimension médicale - 2 jours - DAP081

Handicap mental et psychopathologies - 2 jours - DAP017

Accompagnement des personnes présentant des conduites addictives - 2 jours - DAP055

Identifier et prévenir la dépression de la personne en situation de handicap - 2 jours - DAP023



ZOOM SUR

DHA001 - Estime de soi et hygiène corporelle



Objectifs pédagogiques

- Faire le lien entre hygiène de vie et bien-être
- Mettre en œuvre les principes d'hygiène au quotidien
- Adapter techniques, outils et produits à ses besoins
- Développer son estime de soi à travers l'apparence et le soin de soi



Contenu

- Hygiène corporelle : habitudes, matériel, produits, soins spécifiques (bucco-dentaire, rasage, mains, pieds)
- Apparence et image de soi : codes vestimentaires, rapport aux autres, présentation au travail
- Ateliers pratiques : bien-être, esthétique, manucure, coiffage, habillement



Durée

- 18h (3 jours)



En Présentiel



Public

- Travailleurs exerçant en ESAT



Scannez !

Et retrouvez l'intégralité du programme de la formation.

Accompagnement des travailleurs en situation de handicap (ESAT, entreprise adaptée)

Evolution du rôle et des fonctions du moniteur d'atelier en ESAT - 2 jours - DAP024

L'approche job coaching - 2 jours - DAP024 **NEW**

Accompagner les parcours professionnels des personnes en situation de handicap en milieu ordinaire - 2 jours - DAP025

Rédiger en facile à lire et à comprendre - 2 jours - DAP026

Relation avec les usagers, les patients et leurs familles

Gestion de la violence et de l'agressivité des patients et de l'entourage - 3 jours - DCBD02

DPC

TOP

Projet personnalisé : Elaborer, mettre en œuvre et évaluer - 2 jours - DAP029

Le géosociogramme - 2 jours - DAP059

Approches non médicamenteuses et bien-être

Eveil sensoriel et accompagnement dans un espace snoezelen - 2+2 jours - DAP038

Initiation à l'aromathérapie en établissement de santé - 2 jours - DAP089 **NEW**

L'approche sensorielle au quotidien - 2 jours - DAP039

Approche non médicamenteuse de la douleur physique et psychique - 2 jours - DAP040

Bien-être et confort du résident, techniques du toucher et massage express - 2 jours - DAP041

Sensibilisation à la sensorialité - 1 jour - DAP080

HANDICAP

Animations et ateliers thérapeutiques

Animer des ateliers d'activités physiques ou de gymnastique douce - 2 jours - DAP044

Animer un atelier de musicothérapie énergétique - 2 jours - DAP045

La réflexologie - 2 jours - DAP046

Prévention, manutention et sécurité

Manutention et mobilisation des personnes en situation de handicap - 2 jours - DAP049

Les aides techniques pour faciliter la mobilisation des personnes dépendantes - 1 jour - DAP050

Gestes et postures de travail en ESAT - 1 jour - DHA024

Bonnes pratique de soins

Evaluation et prise en charge de la douleur aiguë chez les polyhandicapées - 2 jours - DPS009

Les transmission ciblées - 2 jours - DPS004

Actualisation des connaissances et des compétences As - 3 jours - DAP064 

ZOOM SUR

DHA003 - Mon alimentation au quotidien



Objectifs pédagogiques

- Connaître les groupes d'aliments et leur rôle
- Élaborer un menu équilibré
- Choisir et préparer les aliments pour préserver leur valeur nutritionnelle et gustative
- Organiser ses courses pour optimiser son budget
- Cuisiner des recettes simples et développer son acuité gustative



Contenu

- Groupes alimentaires et équilibre nutritionnel
- Modes de préparation, cuisson et assaisonnement
- Utilisation des ustensiles et matériels de cuisine
- Organisation et préparation des courses
- Réalisation d'un repas équilibré en atelier pratique



Durée

- 18h (3 jours)



En Présentiel



Public

- Travailleurs exerçant en ESAT



Scannez !

Et retrouvez l'intégralité du programme de la formation.



Pour trouver l'une de nos formations facilement sur notre site web :

cliquez sur la loupe dans le menu et tapez le code formation directement dans notre barre de recherche.

FORMATIONS POUR PERSONNES EN SITUATION DE HANDICAP

Vie quotidienne et prévention pour les personnes en situation de handicap

Estime de soi et hygiène corporelle - 3 jours - DHA001 **TOP**

Développer la confiance en soi - 2 jours - DHA002

Mon alimentation au quotidien (module 1: Elaborer des repas équilibrés) - 3 jours - DHA003 **TOP**

Mon alimentation au quotidien (module 2 : Faire ses courses en optimisant son budget et préparer un goûter bon et sain) - 1 jour - DHA004

Sensibilisation aux dangers du WEB et des réseaux sociaux - 1 jour - DHA005

Bien vivre chez soi et éviter les dangers - 2 jours - DHA030 **NEW**

Initiation à l'utilisation du smartphone - 1 jour - DHA006

Initiation à l'utilisation de l'ordinateur et d'internet - 2 jours - DHA003

Sécurité numérique - 2 jours - DHA027

Addictions, jeux, alcool, tabac - 2 jours - DHA028

Développer son autodétermination et sa capacité à agir - 1 jour - DHA022

Compétences professionnelles des travailleurs en ESAT et entreprise adaptée

Cuisine : HACCP et nettoyage des locaux - 2 jours - DHA010

Circuit du linge et méthode RABC en ESAT - 1 jour - DHA011

Accompagnement dans la transition numérique - 2 jours - DHA012

Devenir délégué du CVS - 3 jours - DHA014

Instances Mixtes pour les ouvriers et personnels - 2 jours - DHA026

Connaissance des produits de nettoyage - 1 jour - DHA015

Initiation à l'utilisation de la monobrosse - 1 jour - DHA016

Initiation à l'utilisation de l'autolaveuse autoportée - 1 jour - DHA017

Initiation à l'utilisation de l'autolaveuse autotractée - 1 jour - DHA018

Vitrierie - 2 jours - DHA019

Les prestations d'entretien mécanisées (autolaveuse, monobrosse) - 3 jours - DHA020

Les prestations manuelles d'entretien courant en milieu tertiaire - 3 jours - DHA021

Sensibilisation au savoir être et à la communication dans le cadre professionnel - 2 jours - DHA029



PATIENTS

Qualité et gestion des risques en établissement de santé

Circuit et bon usage du médicament en établissement de santé - 2 jours + 1h CV - DQRD01

Processus de la prise en charge médicamenteuse - 2 jours 1/2 CV* - DQR022

Optimiser le parcours ambulatoire - 2 jours - DQR019

Prise en charge des personnes atteintes de pathologies psychiatriques

Connaissance des pathologies psychiatriques - 2 jours - DAP015

Entretiens cliniques infirmiers en santé mentale - 2 jours - DAPD04

Handicap mental et psychopathologies - 2 jours - DAP017

Prise en charge des Psychopathologies en institution Hospitalier - 2 jours - DAP017

Accompagnement des personnes présentant des conduites addictives - 2 jour - DAP055

Gestion des comportements-problèmes - 2 jours - DAP007

Animation d'ateliers de relaxation en psychiatrie - 1 jour - DAP063

Accompagnement des personnes en fin de vie

Soins palliatifs et accompagnement : le prendre soin de la personne malade en fin de vie - 2 jours - DAPD06 DPC

Soins palliatifs et accompagnement : le prendre soin de la personne malade en fin de vie - 2+1 jours - DAPD06 DPC

Le deuil la mort en REA et Aux Urgences - 2 jours - DAP018

Le deuil la mort en Unités de soins et accompagnement des familles - 2 jours - DAP019

Soins aux défunts - 2 jour - DAP020

Soins palliatifs et accompagnement : « le prendre soin » de la personne en fin de vie Non Soignant - 2 jours - DAP052

Recueillir et formaliser les directives anticipées - 2 jours - DAP087 NEW

Soins palliatifs et douleur - 2 jours - DAP052

Relation avec les patients et leurs proches

Gestion de la violence et de l'agressivité des patients et de l'entourage - 3 jours - DCBD02 DPC

Gestion de l'agressivité des patients - 2 jours - DCBD01

Accueil physique et téléphonique en établissement de santé - 2 jours - DAP028

Relation et collaboration avec les familles en pédiatrie - 2 jours - DAP031

Changer de regard sur la personne hospitalisée - 2 jours - DAP035



Pour trouver l'une de nos formations facilement sur notre site web :

cliquez sur la loupe dans le menu et tapez le code formation directement dans notre barre de recherche.

Approches non médicamenteuses du soin

Bien-être et confort du résident, techniques du toucher et massage express - 2 jours - DAP041

Sensibilisation à l'hypnose conversationnelle - 2 jours - DAP088 **NEW**

Prise en charge sous hypnose de la douleur aiguë au Bloc opératoire - 2 jours - DAP090 **NEW**

Initiation à l'aromathérapie en établissement de santé - 2 jours - DAP089 **NEW**

L'hypno-analgésie de la douleur aigue - 2 jours - DAP075

Éducation thérapeutique du patient

Intervenant dans un programme d'ETP - Module certifiant de 42h - 2+2+2 jours - DETD01

Formation-Action Education Thérapeutique du Patient - 2+2+2 jours - DETD02

Intervenant en éducation thérapeutique du patient - Module certifiant de 42h (Blended Learning) - 14h en distanciel + 28h en présentiel - DET005

Coordonnateur de programme d'ETP - Module de 14 h - 2 jours - DET006

Maîtrise des fondamentaux de l'éducation thérapeutique du patient - 2 jours - DET007

Sensibilisation à l'ETP - 1 jour - DET008

Entretien motivationnel en lien avec l'ETP - 2 jours - DET001

S'engager dans une relation éducative avec le patient - 2 jour - DET002

Bonnes pratiques de soins

Evaluer et soulager la douleur - 2 jours - DPS001

Les transmission ciblées - 2 jours - DPS004

Actualisation des connaissances et des compétences As - 3 jours - DAP064

Prise en soin de l'incontinence - 1,5 jours - DPS007

Initiation aux techniques de Gypso thérapie - 2 ou 3 jours - DPS008

Gypso thérapie : module initiation aux immobilisations de niveau 1 - 1 jour - DPS008

Pratiques et organisation au bloc opératoire

Accompagnement à la V.A.E. IBODE - 24 heures - DOP001

IDE au bloc : Les Essentiels en hygiène, prévention des risques et démarche qualité (complément VAE IBODE) - 1+1 jours - DOP002

IDE au bloc : Prévention des risques en chirurgie ostéo-articulaire et chirurgie viscérale complément VAE IBODE - 1+1 jours - DOP003

IDE au bloc : Les Essentiels en chirurgie ostéo-articulaire - 1 jour - DOP004

IDE au bloc : Les Essentiels en chirurgie viscérale - 1 jour - DOP005

IDE au bloc : Les Essentiels en chirurgie cardiovasculaire - 1 jour - DOP006

IDE au bloc : Les Essentiels sur les interventions chirurgicales en urologie et gynécologie - 1 jour - DOP007

Évaluation des pratiques professionnelles des IDE au bloc - 0,5 jour - DOP008

Rôle et missions de l'Aide-Soignant au bloc opératoire - 2 jours - DOP009

Accueil et relation avec les familles au bloc opératoire - 2 jours - DOP011

Communication dans l'équipe au bloc - 4 jours - DOP012



ENCADREMENT

Dirigeant

Développer son attractivité et recruter sur les réseaux sociaux - **4x3.5h en distanciel** - DDL004

Actualiser le projet d'établissement en EHPAD - **Variable** - DMA001

Grille AGGIR et enjeux médico économiques - **1 jour** - DMA061

Répondre méthodologiquement à un Appel à Projet - **1 jour** - DMA002

Praticiens hospitaliers

Management d'équipe pour les praticiens - **2 jours** - DMA004

Analyse de sa pratique professionnelle et co développement pour le praticien hospitalier - **1 jour** - DMA005

Communication pluridisciplinaire - **3 jours** - DMA006

Management Praticiens Hospitaliers NIVEAU 1 : les fondamentaux du management des praticiens - **2 jours** - DMA049

Management Praticiens Hospitaliers NIVEAU 2 : approfondissement et communication/gestion des conflits - **3 jours** - DMA050

Management Praticiens Hospitaliers NIVEAU 3 : co-développement/Echange de pratique professionnelle - **3 jours** - DMA051

Management hospitalier - **3 jours** - DMA007

DRH et responsable formation

Définir sa politique de développement des compétences et optimiser son budget formation - **4h en distanciel + 1 jour** - DMA008

Mettre en œuvre une démarche de QVCT - **2 jours** - DJU009

Le DPC des professionnels de santé - **2h en distanciel + 1h de coaching** - DMA057



Pour trouver l'une de nos formations facilement sur notre site web :

cliquez sur la loupe dans le menu et tapez le code formation directement dans notre barre de recherche.



IDEC et managers de proximité en ESSMS

Situer son rôle et son positionnement de manager en ESSMS (M1) - 2 jours - DMA032

Construire la dynamique et la cohésion d'une équipe pluridisciplinaire (M2) - 2 jours - DMA033

Conduire ses réunions en ESSMS (M3) - 2 jours - DMA026

Maîtriser les entretiens individuels du management (M4) - 2 jours - DMA034

S'approprier les fondamentaux de la démarche projet et conduite du changement (M5) - 7h en distanciel - DMA035

S'approprier la culture qualité en ESSMS (M6) - 7h en distanciel - DMA036

S'approprier la démarche éthique en ESSMS (M7) - 2 jours - DMA037

Qualité et gestion des risques en ESSMS

Certification HAS V2020 - 2 jours - DQR001

Nouvelle évaluation des ESSMS - Variable - DQR006

ZOOM SUR

DMA034 - Maîtriser les entretiens individuels du management



Scannez !

Et retrouvez l'intégralité du programme de la formation.



Objectifs pédagogiques

- Identifier les différents entretiens du management et leur finalité
- Adopter les postures et techniques pour conduire un entretien efficace
- Gagner en aisance pour gérer les situations sensibles et professionnalisantes



Contenu

- Les entretiens clés : recrutement, recadrage, évaluation, professionnel
- Les points essentiels : préparation, posture, communication
- Focus pratiques et outils opérationnels pour réussir chaque entretien



Durée

- 21h (2 jours + 1 jour)



En Présentiel



Public

- Managers de proximité et IDEC en poste ou en devenir



ENCADREMENT

Manager et encadrant

Parcours 100% distanciel "Les fondamentaux du management" 21H- **21 heures** - DMA011

Parcours 100% Distanciel "Les fondamentaux du management" 28H - **28 heures jours** - DMA012

La délégation ou comment manager et responsabiliser - **2 jours** - DMA013

Gérer son temps - **2 jours** - DMA014

Perfectionner son positionnement managérial - **2 jours** - DMA015

Le manager "agile" dans une dynamique collaborative - **2 jours** - DMA016

Manager par le sens - **2 jours** - DMA017

Manager ses anciens collègues - **1 jour** - DMA047

Les outils de management collaboratif - **1 jour** - DMA018

Manager les équipes à distance - **2 jours** - DMA019

Management de projet et conduite du changement - **2 jours** - DMA046

La gestion de conflits - **2 jours** - DMA022

Recrutement et intégration de nouveaux salariés - **7h en distanciel** - DMA023

Mieux communiquer avec son équipe - **7 heures en distanciel** - DMA025

Développer une communication «bienveillante et constructive » - **7h en distanciel + 1 jours** - DCB001

Développer une communication professionnelle porteuse de cohésion - **2 jours** - DCB001

Maîtriser les entretiens professionnels - **2 jours** - DMA034 **NEW**

Préparer ses entretiens annuels d'évaluation et ses entretiens professionnels (Collaborateurs) - **3h en distanciel + 1 jour** - DMA027

Préparer et conduire les entretiens annuels d'évaluation et les entretiens professionnels (Encadrants) - **3h en distanciel + 1 jour** - DMA028

L'entretien professionnel dans la Fonction Publique Hospitalière - **2 jours** - DMA029

Manager en situation de crise - **2 jours en présentiel + 2h en Classe Virtuelle** - DMA031

Devenir Manager - **2+1 jours** - DMA043

Approfondir sa pratique managériale - **2 jours** - DMA044

Mieux se connaître pour trouver son équilibre en tant que manager - **1 jour** - DMA045

Management bienveillant - **2 jours** - DMA058

Management générationnel - **2 jours** - DMA059

Piloter la formation professionnelle : de la stratégie à l'action pour les chargé(e)s de formation - **2 jours** - DMA065

Co-Développement - **2 jours** - DMA063

Manager en cuisine dans un EHPAD : posture, animation d'équipe et respect des normes d'hygiène - **1 jour** - DMA066

Piloter un projet : management de projet et conduite du changement - **2 jours** - DMA046



Tuteurs, Référents, Formateurs

Exercer la mission de Référent - 2 jours - DMA038

Tuteur d'étudiants en formation paramédicale - 3 jours - DMA039

Formateurs : Rendre vos supports de formation faciles à lire et à comprendre (FALC) - 1 jour - DMA040

Formation de formateur - 2 jours - DMA060

Cadre juridique et réglementaire dans le secteur sanitaire, social et médico-social

Découverte du secteur sanitaire, social et médico social - 2 jours - DJU001

Droits individuels et collectifs de la personne accompagnée en médico-social - 1 jour - DJU002

Protection de l'enfance - 2 jours - DJU003

Droits et information du patient - 2 jours - DJU004

Secret professionnel et secret partagé - 2 jours - DJU005

Annonce du dommage associé aux soins - 2 jours - DJU006

Les écrits professionnels en protection de l'enfance - 2 jours - DJU021

Les écrits professionnels: enjeux et responsabilités - 2 jours - DJU007

CSE: fonctionnement et missions - Variable - DJU018

Mettre en œuvre une démarche de QVCT - 2 jours - DJU009

Santé Sécurité Conditions de Travail pour les membres du CSE - 5 jours - DJU012

Le Règlement Général sur la Protection des Données RGPD - 2 jours - DJU013

Premiers secours en santé mentale - 2 jours - DJU019

Maintien et actualisation des compétences de SST - Recyclage - 1 jour - DQR024

Elaboration du document unique sur les risques professionnel - DUERP - 2 jours + 1 en distanciel - DJU026

Responsabilité professionnelle et droits des résidents/patients/usagers - 2 jours - DJU027



Prendre soin de soi et prévenir les risques professionnels

Comment retrouver du sens et de l'optimisme au travail ? - 2 jours - DCB016

Prévention des T.M.S (Troubles Musculo-Squelettiques) - 1 jour - DCB007

Prévention et gestion du stress (toutes professions) - 2 jours - DCB008

Prendre soin de soi pour mieux prendre soin du patient ou usager - 2 jours - DCB010

Transformation numérique et compétences digitales

Optimiser les tâches administratives grâce à l'intelligence artificielle (IA) dans le médico-social - 2 jours - DDL016

Les usages du numérique - 1 jour - DDL001

Découvrir les outils bureautiques et numériques pour lutter contre l'illectronisme l'illectronisme - 2 jours - DDL002

Devenir aidant numérique - 1+1 jours - DDL003

Développer son attractivité et recruter sur les réseaux sociaux - 4x3,5 heures en distanciel DDL004

Qualité, gestion des risques et certifications

Le patient traceur - 1 jour - DQR002

La méthode parcours traceur - 1+1 jour option - DQR003

La méthode traceur ciblé - 1+1 jour option - DQR004

La méthode Audit Système - 1+1 jour option - DQR005

Gestion des risques

Sensibilisation à l'identitovigilance - 1 jour - DQR009

CREX : Comité de Retour d'Expérience - 2 jours - DQR010

DARI Document Analyse Risque Infectieux - 1+1 jour option - DQR012

Prévention et maîtrise du risque infectieux pour les intervenants à domicile - 1 jour - DQR012

SST - 2 jours - DQR023

M.A.C SST - 1 jour - DQR024

Référent Sécurité Informatique : cybersécurité et protection des données - 1h30 - DQR025

Développement durable et achats responsables

Eco comportement et développement durable en ESSMS - 2 jours - DQR013

Le développement durable dans son établissement ou Eco gestes chez les soignants - 2 jours - DQR014

Ambassadeur du développement durable - 2 jours en présentiel + 2h en visio - DQR015

Achat responsable et durable en restauration collective - 2+1 jours - DQR020

Lutter contre le gaspillage alimentaire - 2 jours en présentiel + 2h en visio - DNH009



ZOOM SUR

DCBD02 - Gestion de la violence et de l'agressivité des usagers et de l'entourage



Scannez !

Et retrouvez l'intégralité du programme de la formation.



Objectifs pédagogiques

- Comprendre les mécanismes et origines de la violence et de l'agressivité
- Prévenir les crises par une communication adaptée
- Utiliser des techniques de protection, libération et neutralisation sans blesser
- Gérer son stress avant, pendant et après une agression



Contenu

- Mécanismes et manifestations de la violence et de l'agressivité
- Techniques de communication verbale et non verbale
- Prévention des tensions, gestion du stress
- Techniques de self-défense adaptées aux ESSMS



Durée

- 21 heures (3 jours)



En Présentiel



Public

- Tout professionnel

Prévention des discriminations, du harcèlement et des atteintes aux droits

Référent harcèlement sexuel et agissements sexistes - 7 heures - DJU022

Laïcité et postures face au fait religieux - 2 jours - DJU023

Non discrimination à l'embauche - 1 jour - DMA025

Communication et travail en équipe

Développer une communication « bienveillante et constructive » - 7h en distanciel + 1 jour - DCB001

Cohésion et développement de l'équipe - 2 jours - DCB002

Renforcer la communication et la cohésion au sein des équipes de jour et de nuit - 2 jours - DCB002

Travailler en équipe pluridisciplinaire autour du patient/résident/usager - 3 jours - DCB003

Travail d'équipe et culture collaborative - 2 jours - DCB003

Les transmissions orales - 2 + 1 jours - DPS004

Les transmissions ciblées : outils méthodologiques - 2 jours - DPS004

Analyses de pratiques professionnelles - 3 heures - DCB015

Rédiger en facile à lire et à comprendre - 2 jours - DAP026

Prévenir et gérer les situations d'agressivité et de conflit - 2 jours - DCB005

Les transmission ciblées - 2 jours - DPS004

Mise en scène du sens au travail - 2 jours - DCB016

Développer sa confiance en soi - 2 jours - DCB019

Langues

Anglais pour le personnel administratif en ESSMS - variable - DDL005

Anglais pour les soignants - variable - DDL006

Relation avec les usagers, les patients et les familles

Personnel d'accueil : Prévenir et gérer les situations d'agressivité des patients et leurs familles - [2 jours](#) - DAP027

Accueil physique et téléphonique en établissement de santé - [2 jours](#) - DAP028

Relation et communication avec les familles - [2 jours](#) - DAP030

Accompagnement de nuit : ses spécificités - [2 jours](#) - DAP032

Soignants-soignés, partenaires dans la relation de soin - [2 jours](#) - DAP033

La distance professionnelle: identifier sa juste distance dans la relation soignant / soigné - [2 jours](#) - DAP034

Gestion de l'agressivité (patients, usagers, familles), communication non violente - [2 jours](#) - DCB017 TOP

Incivilité agressivité et violence - [2 jours](#) - DCB004

Prévenir et réagir aux comportements d'agressivité des patients et de leurs familles - [2 jours](#) - DCB017 TOP

Gestion de la violence et de l'agressivité des patients et de l'entourage - [2 jours](#) - BCBD02 DPC TOP

Éthique et bientraitance

L'éthique dans le soin : Principes généraux et développement de la démarche - [2 jours](#) - DAPD09

L'éthique dans le soin - [2 jours](#) - DAP074

Refus de soins : posture soignante, éthique, et juridique - [2 jours](#) - DAP036

La Bientraitance dans les soins - [2 jours](#) - DAPD10

Bientraitance de l'autre, bientraitance de Soi - [2 jours](#) - DAP053 TOP

Réflexion éthique : Harmonisation des pratiques - [2 jours](#) - DAP078

Promotion de la bientraitance - [2 jours](#) - DAPD11

Alimentation et hygiène en établissement

Le moment du repas - [2 jours](#) - DNH001

Les fondamentaux des arts de la table et du service - [2 jours](#) - DNH002

Alimentation et prévention de la dénutrition - [2 jours](#) - DNH003

Alimentation et suivi nutritionnel (auprès des familles) des enfants en situation de handicap - [3 heures en distanciel + 1 jour](#) - DNH004

Troubles de la déglutition et prévention des risques de fausse route - [1 jour](#) - DNH005

Améliorer la variété, la présentation, le goût des préparations culinaires - [2 jours](#) - DNH006

Textures modifiées : techniques et présentations culinaires - [1 jour](#) - DNH007

Textures modifiées et "manger-main" - [2 jours](#) - DNH008



HACCP - ORGANISATION CUISINE

Lutter contre le gaspillage alimentaire - 2 jours en présentiel + 2 jours en distanciel - DNH009

Projet de conception ou de restructuration de cuisine - à définir - DNH010

Optimiser le fonctionnement de la cuisine en liaison chaude et/ou en liaison froide - 2 jours - DNH012

La cuisson à juste température - 2 jours - DNH013

HACCP et Plan de Maîtrise Sanitaire en cuisine - 2 jours - DNH014

TOP

Bonnes pratiques hygiène distribution repas et HACCP - 1 jour - DNH015

Réactualisation de la méthode HACCP - 1 jour - DNH014

TOP

HYGIENE DES LOCAUX ET DU LINGE

Hygiène et entretien des locaux en secteur sanitaire ou médico social - 2 jours - DNH016

Animer un atelier cuisine : respecter les règles d'hygiène alimentaire - 1 ou 1,5 jours - DDAP047

Hygiène et entretien des locaux - 1 jour - DNH017

Correspondant Hygiène - 2 jours - DNH027

Connaissance des produits de nettoyage - 1 jour - DNH018

Les prestations d'entretien mécanisées (autolaveuse, monobrosse) - 3 jours - DNH019

Le bionettoyage en milieu hospitalier - 3 jours - DNH020

Le circuit du linge et la méthode RABC - 2 jours - DNH021

Diagnostic et audit en hygiène hospitalière et blanchisserie - 1 jour - DNH022

Précautions standards et complémentaires - 2 jours - DNH025

NOS CCE - Certification des Compétences en Entreprise

Contribuer à la gestion
d'entreprise

Exercer le rôle de tuteur en
entreprise

MON
COMPTE
FORMATION

Traiter la paie

Nos CCE :

La Certification des Compétences en Entreprise (CCE) est un dispositif permettant aux individus de se voir certifier des compétences transverses ou supports aux organisations. Elle peut être associée ou non à un parcours de formation.

Conduire un recrutement :
de l'analyse du besoin à
l'intégration du
collaborateur

Manager un projet

Exercer la mission de
formateur en entreprise

Animer une équipe de travail
100% Distanciel

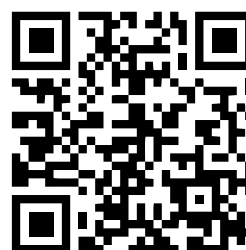
Animer une équipe de travail
MIX LEARNING

Ces formations sont éligibles à

MON
COMPTE
FORMATION

moncompteformation.gouv.fr

Appli disponible sur :



UNE ÉQUIPE D'INTERVENANTS EXPÉRIMENTÉS*

BARTHES Pascal

Cadre infirmier

BEAUSSIER Anne

Diététicienne, nutritionniste

BEHAR Cécile

Psychologue clinicienne

BERTRAND Dany

Formateur Self défense

BOIGEN Maureen

Formatrice en psychogénéalogie
et analyse transgénérationnelle

BOIZIOT Erika

Educateur spécialisé, thérapeute familial

BOUDOU Patricia

Juriste, politologue

BOUYER Stéphanine

Formatrice en Management

BRAET Manuel

Formateur toucher massage

BRESSON Marina

Formatrice ancienne Directrice d'EHPAD

BRU Anita Karine

Consultante spécialisée en qualité hygiène
et restauration collective

CAMPESTRE Sonia

Ingénierie Education Thérapeutique Patient

CAREME Sandrine

Sexologue

CARILLO Claudine

Formatrice - Consultante en Relations Humaines

CHAGUE MIHAYLOV Tsveti

Consultante formatrice médico-social

CHAPELIER-MEEUS Caroline

Psychologue-Gérontologue

CONTENT Capucine

Pharmacienne

COSTA CLERMONT Mary-Agnès

Aide-soignante, formatrice

COURRIER Nathalie

Consultante formatrice qualité

COYER Sophie

Aide-Soignante, formatrice coach

DELIGNY Sandrine

Consultante formatrice RH, communication, management

DEMDOUM-LAVOCAT Virginie

Formatrice ETP - Cadre de Santé

DEMUMIEUX Hervé

Formateur spécialisé en Marchés Publics

DERBEY Sandrine

Formatrice- Expérience cadre de santé

DUCOS Julie

Formatrice en pratiques socio-esthétiques

DUMONT Sandy

Formatrice Coach Professionnelle

FAUCHER Solange

Consultante Qualité, Management et Organisation

FAUCON-MARTIN Hélène

Cadre de Santé, Sophrologue

FISCHER Judith

Infirmière formatrice

GARCIA Pascal

Ingénieur qualité, hygiène et sécurité

GAUGUELIN Nicolas

Formateur médico social

GONCALVES Sandra

Formatrice toucher massage, prendre soin,
praticienne hypnose Eriksonienne

GRIMAULT Pascal

Formateur en sciences sociales, protection sociale

GRULIER Christian

Formateur en SSCT

JUND-STIVANIN Martine

Animatrice de groupe d'Analyse de Pratiques

KENDALL Sarah

Formatrice en anglais

LACAZE Jean François

Gypsothérapeute

LACHEZE Sandra

Cadre de santé, formatrice

LANDUYT Eric

Consultant formateur GRH, CSE

LECLERE Melisande

Psychologue, sexologue

LENOIR Thomas

Masseur, kinésithérapeute

MADANI Kamel

Formateur Self défense

MASSOC Sandrine

Infirmière, formatrice

MASSON Yannick

Consultant ingénierie de restauration, organisation et production culinaires

MAUMELAT Jean-Christophe

Ingénieur en pédagogie

MELENDEZ Adrien

Cuisinier, formateur culinaire

MESSIKA DUCOURTIOUX Florence

IBODE, Directrice des soins

ORTEGA Daniel

Psychologue du travail
Consultant en management

PENNEL Marie-Pierre

Ingénieur Education Thérapeutique Patient,
Infirmière

PEROUA Romain

Formateur Web et réseaux sociaux

PERPETUE Emmanuelle

Psychologue clinicienne, sexologue

REVEST Nathalie

Psychologue, formatrice

RIART Sandrine

Psychologue, formatrice

ROCHEREAU Sylvie

Musicothérapeute

ROLLAND Séverine

Ingénieur Qualité Gestion des risques

ROQUECAVE Benoît

Formateur en techniques de nettoyage
et de Bionettoyage

ROUMEAUX Laetitia

Psychologue clinicienne

RUELLOUX Alice

Consultant, coach en management

SARRETTE Martine

Consultant HACCP, RABC, qualité et organisation

SAVIGNI Sébastien

Consultant Ressources Humaines, management

SCHICKLIN Christine

Psychologue clinicienne

SELAOUTI Souaila

Diététicienne - Nutritionniste

SERE Emmanuel

Formateur, coach médico-social

SMEJKAL TREZEGUET Muriel

Ergonome, psychologue

SORO Frédérique

Psychomotricienne

TESSIER Claire

Psychomotricienne - Formatrice Snoezelen

TORILLON Océane

Formatrice médico-sociale

TORILLON Martine

Art thérapeute

VARIN Valérie

Infirmière Hygiéniste Formatrice

VIALLEFONT Jean-Paul

Formateur Self-défense et massages

VIEL Jérôme

Ergothérapeute

WERNER André

Formateur spécialisé en bureautique

ZEBIRI Aurélia

Educatrice spécialisée, formatrice TSA

ZIELINSKI Loïc

Formateur SST

REJOIGNEZ-NOUS

**Vous avez envie
de devenir
formateur
dans les domaines
Sanitaire, Social
et Médico-Social ?**

Contactez-nous :

recrutement.formateur-sms@sudmanagement.fr



Magali GHYMANS
Conseillère Formation
24 - 46 - 47
06 79 88 63 91
m.ghymans@sudmanagement.fr



Frédéric EDELINE
Responsable Agence ESSMS
9 - 12 - 30 - 31 - 34 - 64 - 65 - 81 - 82
06 38 70 02 37
f.edeline@sudmanagement.fr



Claire RIVASSEAU
Conseillère Formation
16 - 17 - 19 - 23 - 32 - 33 - 40 - 79 - 86 - 87
06 49 53 47 24
c.rivasseau@sudmanagement.fr



Lysio FAIETA
Chargée Développement
Formation Nouvelle Aquitaine
05 53 48 48 56
l.faieta@sudmanagement.fr



Jules COUCHET
Chargé Développement
Formation Occitanie
06 30 90 12 13
j.couchet@sudmanagement.fr



Wissal ED DIB
Assistante Administrative et
Commerciale
05 53 48 48 58
weddib@sudmanagement.fr

 05 53 48 48 50

 contact@sudmanagement.fr

 www.sudmanagement.fr

!! Contactez nous ...



... et rejoignez-nous !