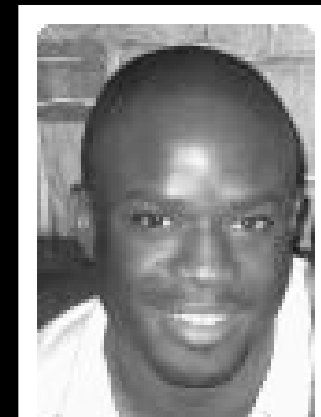


Pierre IMBOUA

**Responsable de Secteur PepsiCo
Marseille/Toulon**

CC2A promo 2006-2007



Après une formation agroalimentaire en production animal, je souhaitais élargir mon domaine de compétences sur les métiers du marketing et de la vente. La formation CC2A remplissait alors parfaitement mes critères d'orientations. La double compétence et le niveau Bac+4 du diplôme ont été les deux principaux arguments qui m'ont séduit.

J'ai obtenu au cours de cette formation une réelle culture professionnelle, une connaissance précise des marchés et filières agroalimentaires, des techniques de ventes, de l'environnement de la GMS et du management commercial.

Le CC2A en poche, j'ai poursuivi sur un Master Management et Commerce International à l'INSEEC Paris.

Depuis 2007, j'ai occupé les postes suivants:

Responsable commercial France et Export pour COOKAL (TPE agroalimentaire)

Responsable grands comptes pour FEDER (Négoces Alimentaires)

Responsable de secteur PEPSICO.

Avec le recul la formation CC2A a été un réel accélérateur de développement de compétences et une voie privilégiée vers le monde professionnel.